

Социально-экономическое положение в г. Москве

ФЕДЕРАЛЬНАЯ СЛУЖБА ГОСУДАРСТВЕННОЙ СТАТИСТИКИ

УПРАВЛЕНИЕ ФЕДЕРАЛЬНОЙ СЛУЖБЫ
ГОСУДАРСТВЕННОЙ СТАТИСТИКИ ПО Г. МОСКВЕ
И МОСКОВСКОЙ ОБЛАСТИ
(МОССТАТ)

СОЦИАЛЬНО-ЭКОНОМИЧЕСКОЕ ПОЛОЖЕНИЕ
В г. МОСКВЕ В ЯНВАРЕ-АВГУСТЕ 2020 Г.

ДОКЛАД

г. МОСКВА, 2020

Данные статистических материалов Мосстата не могут быть полностью или частично воспроизведены, тиражированы и распространены как официальные издания или продукция без разрешения Мосстата.

Публикуемые данные носят оперативный характер.

В отдельных случаях незначительные расхождения между итогом и суммой слагаемых объясняются округлением данных.

Условные обозначения:

- явление отсутствует
- ... данных не имеется
- x** сопоставление невозможно
- 0.0** небольшая величина

СОДЕРЖАНИЕ

ОСНОВНЫЕ ЭКОНОМИЧЕСКИЕ И СОЦИАЛЬНЫЕ ПОКАЗАТЕЛИ СВОДНЫЕ ИТОГИ	4
Оборот организаций	6
Функционирование отдельных отраслей экономики	8
Строительство	13
Сельское хозяйство	16
Транспорт	17
Оптовая торговля	18
ПОТРЕБИТЕЛЬСКИЙ РЫНОК	
Розничная торговля	21
Общественное питание	25
Услуги населению	26
Финансовые вложения	28
ЦЕНЫ	
Индекс цен в секторе экономики	31
Потребительские цены	32
Индексы цен производителей промышленных товаров	36
Индексы цен на продукцию инвестиционного назначения	39
Индексы тарифов на грузовые перевозки	41
РЫНОК ТРУДА	
Занятость и безработица	42
Безработица	44
Потребность организаций в работниках	45
ФИНАНСЫ	
Показатели финансово-кредитной системы	46
Финансы организаций	49
Финансовые результаты деятельности организаций	48
Состояние платежей и расчетов в организациях	57
Рынок страховых услуг	64
Основные показатели страховщиков	64
ИНСТИТУЦИОНАЛЬНАЯ СТРУКТУРА ПРОИЗВОДСТВА	
Количество организаций по видам экономической деятельности, организационно-правовым формам и формам собственности	65
УРОВЕНЬ ЖИЗНИ НАСЕЛЕНИЯ	
Покупательная способность денежных доходов населения	67
Задолженность организаций по заработной плате	68
Заболеваемость населения	69
Малые предприятия	71
Демографическая ситуация	77
ПРИЛОЖЕНИЯ	
Характеристика демографии организаций по видам деятельности	78
Производство важнейших видов продукции	80
Ввод в действие жилых домов по административным округам	82
Цены на отдельные продовольственные товары и соотношение этих цен с ценой на говядину	83
Изменение индекса потребительских цен, стоимости минимального набора продуктов питания и прожиточного минимума в среднем на душу населения	84

ОСНОВНЫЕ ЭКОНОМИЧЕСКИЕ И СОЦИАЛЬНЫЕ ПОКАЗАТЕЛИ СВОДНЫЕ ИТОГИ

	Август 2020 г.	Январь- август 2020 г.	Август 2020 г. в % к августу 2019 г.	Январь-август 2020 г. в % к январю- августу 2019 г.	Справочно январь-август 2019 г. в % к январю-августу 2018 г.
Индекс промышленного производства ¹⁾	x	x	101.8	102.9	103.1 ²⁾
Объем отгруженных товаров собственного производства, выполненных работ и услуг собственными силами по «хозяйственным» видам деятельности ^{3),4)} , млн. рублей:					
добыча полезных ископаемых	8575.6	92856.5	66.2	117.2	215.8
обрабатывающие производства	527214.9	3853121.9	92.8	84.0	95.9
обеспечение электрической энергией газом и паром; кондиционирование воздуха	50683.6	489579.7	105.5	100.2	100.1
водоснабжение; водоотведение, организация сбора и утилизации отходов, деятельность по ликвидации загрязнений	10655.5	92723.3	91.3	99.0	117.3
Объем отгруженных товаров собственного производства, выполненных работ и услуг собственными силами по «чистым» видам деятельности, ^{3),4)} млн. рублей:					
добыча полезных ископаемых	90106.4	703884.7	59.4	51.0	102.1
обрабатывающие производства	484992.8	3424395.0	103.9	96.2	91.9
обеспечение электрической энергией газом и паром; кондиционирование воздуха	49831.4	483378.2	111.0	103.9	98.7
водоснабжение; водоотведение, организация сбора и утилизации отходов, деятельность по ликвидации загрязнений	10480.1	79551.4	93.0	90.0	105.3
Объем работ, выполненных по виду деятельности «Строительство» ⁵⁾ , млн. рублей	78899.6	564669.4	95.1 ⁶⁾	93.9 ⁶⁾	105.3 ⁶⁾

Социально-экономическое положение в г. Москве

	Август 2020 г.	Январь-август 2020 г.	Август 2020 г. в % к августу 2019 г.	Январь-август 2020 г. в % к январю-августу 2019 г.	Справочно январь-август 2019 г. в % к январю-августу 2018 г.
Ввод в действие общей площади жилых домов (за счет всех источников финансирования), тыс. кв. метров	386.8 ⁷⁾	2804.9 ⁷⁾	65.2 ⁷⁾	84.2 ⁸⁾	в 2.4 р ⁹⁾ .
Объем услуг предприятий транспорта ¹⁰⁾ , млн. рублей	145009.8	1014254.1	6.1	80.7	103.1
Объем услуг связи ¹⁰⁾ , млн. рублей	65947.7	391613.8	103.4	105.6	94.8
Оборот розничной торговли, млн. рублей	442416.6	3158764.5	102.9 ⁶⁾	96.2 ⁶⁾	100.8 ⁶⁾
Оборот общественного питания, млн. рублей	16190.8	100837.8	91.1 ⁶⁾	77.6 ⁶⁾	106.3 ⁶⁾
Объем платных услуг населению, млн. рублей	120828.9	937582.1	62.5 ⁶⁾	69.8 ⁶⁾	101.9 ⁶⁾
Индекс потребительских цен, %	99.97 ¹¹⁾	x	103.2	102.7	105.0
Численность официально зарегистрированных безработных на конец периода, тыс. человек	219.1	x	798.4	x	x

¹⁾ По видам экономической деятельности «Добыча полезных ископаемых», «Обрабатывающие производства», «Обеспечение электрической энергией, газом и паром; кондиционирование воздуха», «Водоснабжение; водоотведение, организация сбора и утилизации отходов, деятельность по ликвидации загрязнений».

²⁾ Данные уточнены по итогам ретроспективного пересчета индексов производства, осуществленного в связи с переходом с 1 января 2020 года в расчетах индексов производства на новый 2018 базисный год.

³⁾ В фактических отпускных ценах без налога на добавленную стоимость, акцизов и других аналогичных обязательных платежей.

⁴⁾ Переформирование согласно Производственному плану на 2020 год с учетом корректировки ранее предоставленных респондентами данных за январь-июнь 2020 год.

⁵⁾ Включая объем работ, ненаблюдаемых прямым способом.

⁶⁾ В сопоставимых ценах.

⁷⁾ Данные приведены с учётом жилых домов, построенных на земельных участках, предназначенных для ведения садоводства.

⁸⁾ Относительные показатели рассчитаны с учетом жилых домов, построенных на земельных участках, предназначенных для ведения садоводства.

⁹⁾ В целях обеспечения статистической сопоставимости относительные показатели рассчитаны без учета жилых домов, построенных на земельных участках, предназначенных для ведения садоводства

¹⁰⁾ По организациям, не относящимся к субъектам малого предпринимательства, средняя численность которых

¹¹⁾ Август 2020 г. к декабрю 2019 г.

ОБОРОТ ОРГАНИЗАЦИЙ¹⁾²⁾

В оборот организаций включается стоимость отгруженных товаров собственного производства, выполненных собственными силами работ и услуг, независимо от того, поступили деньги на счет продавца или нет, а также выручка от продажи приобретенных на стороне товаров (без налога на добавленную стоимость, акцизов и других аналогичных обязательных платежей).

Оборот организаций по видам экономической деятельности

	в действующих ценах	
	Январь-август 2020 г., млрд. рублей	В % к январю-августу 2019 г.
Всего	29963.8	100.3
в том числе организации:		
Обрабатывающие производства	5110.3	81.2
из них:		
производство пищевых продуктов	308.3	117.9
производство напитков	21.5	86.7
производство табачных изделий	-	-
производство текстильных изделий	11.4	60.7
производство одежды	37.0	119.5
производство кожи и изделий из кожи	6.6	138.3
обработка древесины и производство изделий из дерева и пробки, кроме мебели, производство изделий из соломки материалов для плетения	8.0	223.4
производство бумаги и бумажных изделий	107.1	106.8
деятельность полиграфическая и копирование носители информации	45.9	69.3
производство кокса и нефтепродуктов	2879.4	63.5
производство химических веществ и химических продуктов	130.7	121.5
производство лекарственных средств и материалов, применяемых в медицинских целях	101.4	228.8
производство резиновых и пластмассовых изделий	64.8	323.4
производство прочей неметаллической минеральной продукции	92.7	169.9
производство металлургическое	452.2	261.0
производство готовых металлических изделий, кроме машин и оборудования	215.7	113.0
производство компьютеров, электронных и оптических изделий	188.7	90.2
производство электрического оборудования	54.7	94.2
производство машин и оборудования, не включенных в другие группировки	82.3	126.8

Социально-экономическое положение в г. Москве

	Январь-август 2020 г., млрд. рублей	В % к январю-августу 2019 г.
производство автотранспортных средств, прицепов и полуприцепов	77.8	76.1
производство прочих транспортных средств и оборудования	82.3	111.5
производство мебели	1.5	55.6
производство прочих готовых изделий	40.2	99.7
ремонт и монтаж машин и оборудования	100.0	99.5
Обеспечение электрической энергией, газом и паром; кондиционирование воздуха	880.3	94.8
Водоснабжение; водоотведение, организация сбора и утилизации отходов, деятельность по ликвидации загрязнений	131.7	102.9
Строительство	1045.7	151.5
Торговля оптовая и розничная; ремонт автотранспортных средств и мотоциклов	17156.0	108.4
в том числе:		
торговля оптовая и розничная автотранспортными средствами и мотоциклами и их ремонт	1289.7	89.4
торговля оптовая, кроме оптовой торговли автотранспортными средствами и мотоциклами	13715.0	110.8
торговля розничная, кроме торговли автотранспортными средствами и мотоциклами	2151.3	107.1
Транспортировка и хранение	2038.3	82.5
Деятельность гостиниц и предприятий общественного питания	118.4	63.5
Деятельность в области информации и связи	1370.7	109.7
Деятельность по операциям с недвижимым имуществом	255.1	130.6
Деятельность профессиональная, научная и техническая	1027.5	103.6
Деятельность административная и сопутствующие дополнительные услуги	232.5	82.5
Государственное управление и обеспечение военной безопасности; социальное обеспечение	5.9	109.1
Образование	53.8	75.1
Деятельность в области здравоохранения и социальных услуг	280.1	106.0
Деятельность в области культуры, спорта, организации досуга и развлечений	92.6	240.9
Предоставление прочих видов услуг	43.0	28.4

¹⁾ Переформирование согласно Производственному плану на 2020 год с учетом корректировки ранее предоставленных респондентами данных за январь-июль 2020 год.

²⁾ Оперативные данные

ФУНКЦИОНИРОВАНИЕ ОТДЕЛЬНЫХ ОТРАСЛЕЙ ЭКОНОМИКИ¹⁾

Динамика индекса промышленного производства¹⁾²⁾

	В % к	
	соответствующему периоду предыдущего года	предыдущему периоду
2019 год		
Январь	109.9	73.9
Февраль	113.5	114.8
Март	93.5	106.3
Январь-март	108.9	x
Апрель	122.0	102.4
Май	99.5	91.0
Июнь	93.7	102.0
Январь-июнь	106.7	x
Июль	85.9	102.0
Август	92.5	104.6
Сентябрь	94.3	111.1
Январь-сентябрь	108.2	x
Октябрь	86.3	100.3
Ноябрь	92.6	99.7
Декабрь	100.3	121.2
Январь-декабрь	104.7	x
2020 год		
Январь	109.3	73.9
Февраль	102.2	108.0
Март	100.3	103.8
Январь-март	105.4	x
Апрель	91.4	87.2
Май	91.7	93.8
Июнь	96.6	100.9
Январь-июнь	101.5	x
Июль	108.8	115.8
Август	101.8	92.1

¹⁾ Индекс промышленного производства исчисляется по видам экономической деятельности «Добыча полезных ископаемых», «Обрабатывающие производства», «Обеспечение электрической энергией, газом и паром; кондиционирование воздуха», «Водоснабжение; водоотведение, организациями сбора и утилизации отходов, деятельность по ликвидации загрязнений» на основе данных о динамике производства важнейших товаров-представителей (в натуральном или стоимостном выражении). В качестве весов используется структура валовой добавленной стоимости по видам экономической деятельности 2018 базисного года.

²⁾ Здесь и далее в разделе данные по видам экономической деятельности за 2019 год уточнены по итогам ретроспективного пересчета индексов производства, осуществленного в связи с переходом с 1 января 2020 года в расчетах индексов производства на новый 2018 базисный год.

Индекс производства по видам деятельности «Обрабатывающие производства», «Обеспечение электрической энергией, газом и паром; кондиционирование воздуха», «Водоснабжение; водоотведение, организация сбора и утилизации отходов, деятельность по ликвидации загрязнений» в августе 2020 года по сравнению с августом 2019 года составил 101.8%.

Социально-экономическое положение в г. Москве

Индексы производства по основным видам экономической деятельности

	Август 2020 г. в % к августу 2019 г.	Август 2020 г. в % к июлю 2020 г.	Январь-август 2020 г. в % к январю-августу 2019 г.
Обрабатывающие производства	101.9	91.4	104.8
из них:			
производство пищевых продуктов	104.5	101.0	108.4
производство напитков	129.4	83.8	103.6
производство текстильных изделий	109.8	106.7	71.7
производство одежды	73.5	72.9	102.4
производство кожи и изделий из кожи	77.5	106.6	104.7
обработка древесины и производство изделий из дерева и пробки, кроме мебели, производство изделий из соломки и материалов для плетения	41.0	86.0	79.3
производство бумаги и бумажных изделий	139.5	90.3	111.7
деятельность полиграфическая и копирование носителей информации	65.9	83.3	81.4
производство кокса и нефтепродуктов	118.2	99.9	106.3
производство химических веществ и химических продуктов	154.1	61.5	257.7
производство лекарственных средств и материалов, применяемых в медицинских целях	96.7	59.4	126.9
производство резиновых и пластмассовых изделий	540.0	129.9	234.6
производство прочей неметаллической минеральной продукции	94.1	98.8	90.5
производство металлургическое	21.5	103.1	25.2
производство готовых металлических изделий, кроме машин и оборудования	91.4	104.4	100.9
производство компьютеров, электронных и оптических изделий	96.7	91.3	107.9
производство электрического оборудования	75.9	100.5	93.4
производство машин и оборудования, не включенных в другие группировки	511.3	95.7	269.6
производство автотранспортных средств, прицепов и полуприцепов	68.4	60.0	59.0
производство прочих транспортных средств и оборудования	121.2	113.4	96.0
производство мебели	25.7	50.9	81.2
производство прочих готовых изделий	87.8	80.1	54.7
ремонт и монтаж машин и оборудования	104.9	93.3	108.2
Обеспечение электрической энергией, газом и паром; кондиционирование воздуха	100.6	97.2	92.7
из них:			

Социально-экономическое положение в г. Москве

	Август 2020 г. в % к августу 2019 г.	Август 2020 г. в % к июлю 2020 г.	Январь-август 2020 г. в % к январю-августу 2019 г.
производство, передача и распределение электроэнергии	99.7	96.8	90.5
производство, передача и распределение пара и горячей воды; кондиционирование воздуха	114.2	102.8	107.5
Водоснабжение; водоотведение, организация сбора и утилизации отходов, деятельность по ликвидации загрязнений	101.8	105.6	95.9
из них:			
забор, очистка и распределение воды	104.7	103.4	101.2
сбор и обработка сточных вод	131.7	111.6	104.4
сбор, обработка и утилизация отходов; обработка вторичного сырья	63.1	99.0	76.5
предоставление услуг в области ликвидации последствий загрязнений и прочих услуг, связанных с удалением отходов	129.4	79.2	107.5

Объем отгруженных товаров собственного производства, выполненных работ и услуг по видам экономической деятельности¹⁾

в действующих ценах

	Январь-август 2020 г., млн. рублей	В % к январю-августу 2019 г.
Добыча полезных ископаемых	703884.7	51.0
из нее:		
добыча угля	7146.4	67.9
добыча нефти и природного газа	653997.7	49.0
добыча металлических руд	30.9	404.1
добыча прочих полезных ископаемых	605.3	196.5
предоставление услуг в области добычи полезных ископаемых	42104.4	115.9
Обрабатывающие производства	3424395.0	96.2
из них:		
производство пищевых продуктов	301210.7	126.5
производство напитков	30144.8	85.5
производство табачных изделий	0.0	0.1
производство текстильных изделий	8059.1	159.9
производство одежды	19849.0	119.5
производство кожи и изделий из кожи	5948.5	89.3
обработка древесины и производство изделий из дерева и пробки, кроме мебели, производство изделий из соломки и материалов для плетения	5429.9	136.2
производство бумаги и бумажных изделий	19838.6	60.8

Социально-экономическое положение в г. Москве

	Январь-август 2020 г., млн. рублей	В % к январю-августу 2019 г.
деятельность полиграфическая и копирование носителей информации	34654.6	78.4
производство кокса и нефтепродуктов	1515487.2	73.6
производство химических веществ и химических продуктов	84944.2	156.9
производство лекарственных средств и материалов, применяемых в медицинских целях	96923.5	124.2
производство резиновых и пластмассовых изделий	59904.0	144.6
производство прочей неметаллической минеральной продукции	84178.3	152.7
производство металлургическое	387724.1	280.6
производство готовых металлических изделий, кроме машин и оборудования	252174.8	133.3
производство компьютеров, электронных и оптических изделий	130862.8	88.6
производство электрического оборудования	41280.0	73.4
производство машин и оборудования, не включенных в другие группировки	64404.5	114.5
производство автотранспортных средств, прицепов и полуприцепов	61384.0	75.9
производство прочих транспортных средств и оборудования	86844.4	82.9
производство мебели	7943.7	159.7
производство прочих готовых изделий	26829.8	110.1
ремонт и монтаж машин и оборудования	98374.5	113.2
Обеспечение электрической энергией, газом и паром; кондиционирование воздуха	483378.2	103.9
из них:		
производство, передача и распределение электроэнергии	348175.3	107.5
производство, передача и распределение пара и горячей воды; кондиционирование воздуха	124829.1	94.4
Водоснабжение; водоотведение, организация сбора и утилизации отходов, деятельность по ликвидации загрязнений	79551.4	90.0
из них:		
забор, очистка и распределение воды	27115.7	100.3
сбор и обработка сточных вод	29221.0	93.2
сбор, обработка и утилизация отходов; обработка вторичного сырья	22294.2	76.5
предоставление услуг в области ликвидации последствий загрязнений и прочих услуг, связанных с удалением отходов	920.5	107.5

¹⁾ Независимо от основного вида экономической деятельности хозяйствующих субъектов.

Социально-экономическое положение в г. Москве

Объем отгруженных товаров собственного производства, выполненных работ и услуг по организациям, не относящимся к субъектам малого предпринимательства средняя численность, которых превышает 15 человек, по видам экономической деятельности¹⁾

в действующих ценах

	Январь-август 2020 г., млн. рублей	В % к январю-августу 2019 г.
Добыча полезных ископаемых	687882.9	51.1
из нее:		
добыча угля	... ²⁾	...
добыча нефти и природного газа	653997.7	49.5
добыча прочих полезных ископаемых
предоставление услуг в области добычи полезных ископаемых	27461.6	108.9
Обрабатывающие производства	2966681.7	94.5
из них:		
производство пищевых продуктов	249780.3	119.0
производство напитков	29747.9	92.0
производство текстильных изделий	1265.9	80.0
производство одежды	8834.9	132.0
производство кожи, изделий из кожи	4936.0	82.7
обработка древесины и производство изделий из дерева, пробки, кроме мебели, производство изделий из соломки и материалов для плетения	1296.7	86.8
производство бумаги и бумажных изделий	8724.4	53.4
деятельность полиграфическая и копирование носителей информации	21318.5	90.6
производство кокса и нефтепродуктов	1515487.2	76.5
производство химических веществ и химических продуктов	45339.5	134.0
производство лекарственных средств и материалов, применяемых в медицинских целях	78018.2	133.1
производство резиновых и пластмассовых изделий	27094.2	112.8
производство прочей неметаллической минеральной продукции	25075.9	98.8
производство металлургическое	377915.1	285.8
производство готовых металлических изделий, кроме машин и оборудования	188604.3	124.6
производство компьютеров, электронных и оптических изделий	90400.7	75.8
производство электрического оборудования	25222.4	96.6
производство машин и оборудования, не включенных в другие группировки	42446.4	106.3
производство автотранспортных средств, прицепов, полуприцепов	59538.5	76.4
производство прочих транспортных средств и оборудования	82235.8	89.0
производство мебели	1425.0	85.7
производство прочих готовых изделий	13369.3	93.9
ремонт и монтаж машин и оборудования	68604.6	108.2

Социально-экономическое положение в г. Москве

	Январь-август 2020 г., млн. рублей	В % к январю-августу 2019 г.
Обеспечение электрической энергией, газом и паром; кондиционирование воздуха	470404.4	103.5
из них:		
производство, передача и распределение электро- энергии	337391.2	106.2
производство, передача и распределение пара и горя- чей воды; кондиционирование воздуха	124244.3	95.9
Водоснабжение; водоотведение, организация сбора и утилизации отходов, деятельность по ликвидации за- грязнений	66374.0	98.0
из них:		
забор, очистка и распределение воды	26837.3	101.2
сбор и обработка сточных вод	25352.2	104.4
сбор, обработка и утилизация отходов; обработка вто- ричного сырья	13962.0	83.9
предоставление услуг в области ликвидации послед- ствий загрязнений и прочих услуг, связанных с удале- нием отходов

¹⁾ Независимо от основного вида экономической деятельности хозяйствующих субъектов

²⁾ Здесь и далее в таблицах знак (...) – данные не публикуются в целях обеспечения конфиденциальности первичных статистических данных, полученных от организаций, в соответствии с Федеральным законом от 29 ноября 2007 г. № 282-ФЗ «Об официальном статистическом учете и системе государственной статистики в Российской Федерации» (ст.4 п.5; ст.9 п.1)

СТРОИТЕЛЬСТВО

Объем работ, выполненных по виду экономической деятельности «Строительство», составил в январе-августе 2020 года 564669.4¹⁾ млн. рублей, или 93.9% (в сопоставимых ценах) к январю-августу 2019 года.

Динамика объема работ, выполненных по виду экономической деятельности «Строительство»

в сопоставимых ценах

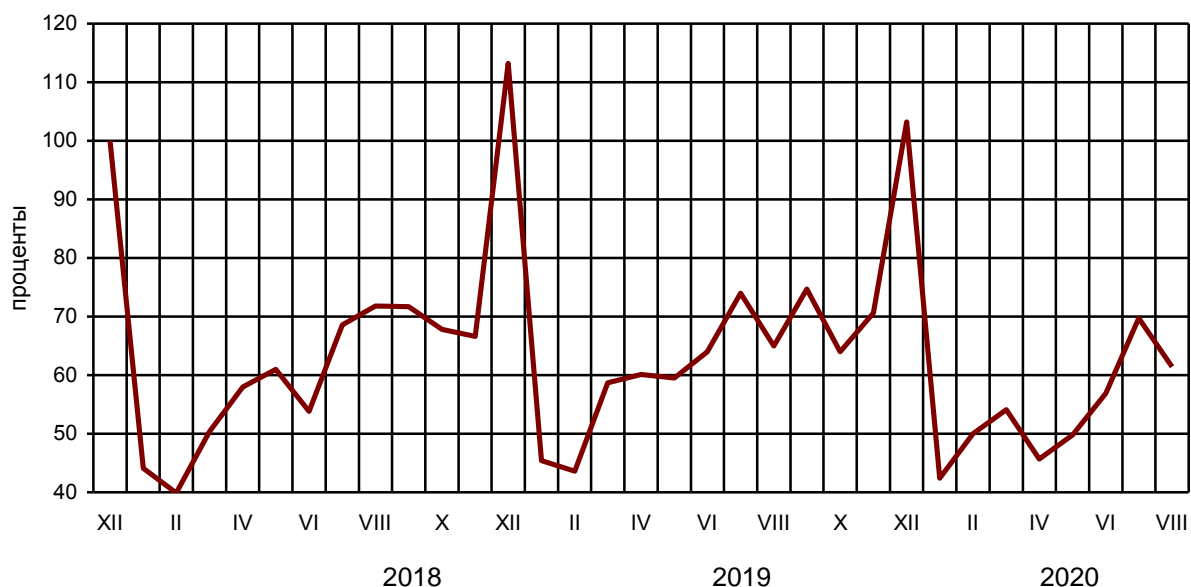
	Млн. рублей	В % к:	
		соответствующему периоду предыдущего года	предыдущему периоду
2019 год			
Январь	53571.4	100.9	40.3
Февраль	51089.9	105.8	96.1
Март	68680.1	115.4	134.6
I квартал	173341.4	107.7	60.0
Апрель	70637.7	104.8	102.3
Май	70117.8	98.7	99.1
Июнь	76080.1	120.4	107.5
II квартал	216835.6	107.5	124.2
I полугодие	390177.0	107.6	x
Июль	88596.4	109.2	115.7
Август	79214.2	91.4	87.8
Сентябрь	91785.5	105.1	115.0
III квартал	259596.1	101.8	116.4
9 месяцев	649773.1	105.2	x

Социально-экономическое положение в г. Москве

	Млн. рублей	в % к:	
		соответствующему периоду предыдущего года	предыдущему периоду
Октябрь	79297.7	94.9	85.6
Ноябрь	88478.5	106.6	110.4
Декабрь	130968.5	91.6	146.2
IV квартал	298744.7	96.6	111.3
Год	948517.8	102.5	x
2020 год			
Январь	54196.5	94.5	41.0
Февраль	64762.0	116.0	118.0
Март	70177.9	93.4	108.3
I квартал	189136.4	100.4	61.6
Апрель	59286.8	77.0	84.4
Май	64726.7	84.8	109.1
Июнь	82936.9	101.1	128.4
II квартал	206950.4	88.2	108.8
I полугодие	396086.8	93.5	x
Июль	89683.0	95.0	108.9
Август ¹⁾	78899.6	95.1	88.2

¹⁾ Предварительные данные

Динамика объема работ,
выполненных по виду экономической деятельности «Строительство»
(в % к декабрю 2017 года)



Кроме того, организациями в январе-августе 2020 года выполнено хозяйственным способом строительно-монтажных работ на сумму 664.2 млн. рублей.

Социально-экономическое положение в г. Москве

Объем работ, выполненных по организациям, не относящимся к субъектам малого предпринимательства по виду экономической деятельности «Строительство», в январе-августе 2020 года составил 236263.9 млн. рублей или 93.9 % (в сопоставимых ценах) к январю-августу 2019 года. На 1 сентября 2020 года строительными и ремонтно-строительными организациями заключено договоров строительного подряда и прочих заказов (контрактов) на сумму 26232.7 млн. рублей, что при существующем уровне загрузки мощностей обеспечит формирование производственной программы на 0.9 месяца.

Динамика ввода в действие жилых домов

	Тыс. кв. м общей площади	в % к:	
		соответствующему периоду предыдущего года	к предыдущему периоду
2020 год			
Январь			
с учетом жилых домов на участках для ведения садоводства	669.1	x	74.0
без учета жилых домов на участках для ведения садоводства	658.0	115.8	73.6
Февраль			
с учетом жилых домов на участках для ведения садоводства	386.3	x	57.7
без учета жилых домов на участках для ведения садоводства	374.3	94.1	56.9
Март			
с учетом жилых домов на участках для ведения садоводства	416.6	x	107.9
без учета жилых домов на участках для ведения садоводства	400.6	114.5	107.0
I квартал			
с учетом жилых домов на участках для ведения садоводства	1472.0	x	95.7
без учета жилых домов на участках для ведения садоводства	1432.9	108.9	94.0
Апрель			
с учетом жилых домов на участках для ведения садоводства	325.4	x	78.1
без учета жилых домов на участках для ведения садоводства	323.5	92.3	80.8
Май			
с учетом жилых домов на участках для ведения садоводства	106.3	x	32.7
без учета жилых домов на участках для ведения садоводства	105.5	97.3	32.6
Июнь			
с учетом жилых домов на участках для ведения садоводства	301.7	x	в 2.8 р.
без учета жилых домов на участках для ведения садоводства	297.6	63.1	в 2.8 р.
II квартал			
с учетом жилых домов на участках для ведения садоводства	733.4	x	49.8
без учета жилых домов на участках для ведения садоводства	726.6	78.1	50.7

Социально-экономическое положение в г. Москве

	Тыс. кв. м общей площади	в % к:	
		соответствующему периоду предыдущего года	к предыдущему периоду
I полугодие			
с учетом жилых домов на участках для ведения садоводства	2205.4	x	x
без учета жилых домов на участках для ведения садоводства	2159.5	96.2	x
Июль			
с учетом жилых домов на участках для ведения садоводства	212.7	x	70.5
без учета жилых домов на участках для ведения садоводства	205.8	41.8	69.2
Август			
с учетом жилых домов на участках для ведения садоводства	386.8	65.2	181.9
без учета жилых домов на участках для ведения садоводства	383.6	64.9	186.4

СЕЛЬСКОЕ ХОЗЯЙСТВО

Производство продукции сельского хозяйства за январь-август 2020 года в хозяйствах всех категорий

тыс. тонн

	Январь–август 2020 г.	Январь–август 2020 г. в % к январю-августу 2019 г.
Произведено на убой скота и птицы (в живом весе)	1.1	101.4
Производство коровьего молока	8.7	48.5
Получено яиц, тыс. штук	570.7	82.9
Собрано овощей	12.9	99.3

Поголовье скота и птицы за август 2020 года в хозяйствах всех категорий (на конец отчетного периода)

тыс. голов

	Август 2020 г.	Август 2020 г. в % к августу 2019 г.
Крупный рогатый скот	3.1	43.9
в т.ч. коровы	1.2	39.8
свиньи	0.2	93.9
овцы и козы	12.4	94.2
птицы	14.8	93.0

Социально-экономическое положение в г. Москве

Убрано урожая сельскохозяйственных культур в августе 2020 года

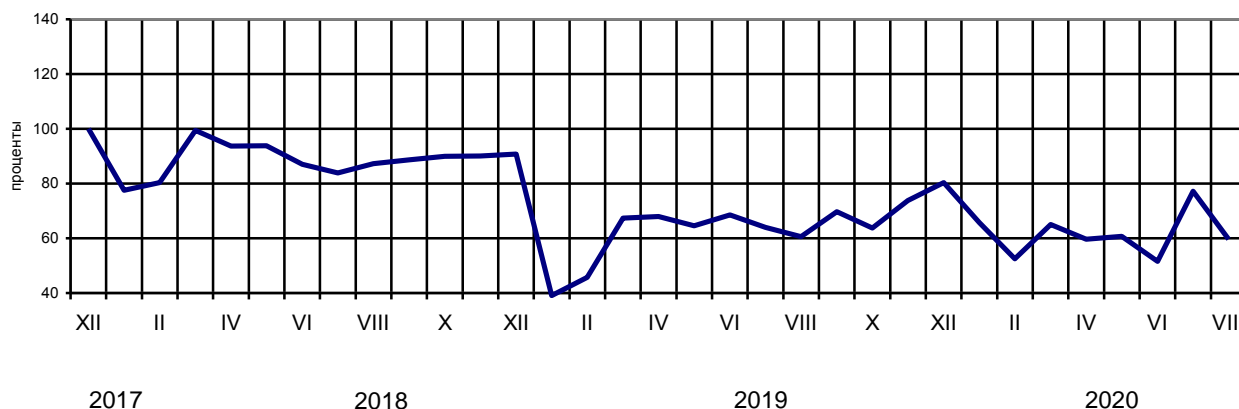
	Хозяйства всех категорий	в том числе:			2020 г. в % к 2019 г.
		сельскохозяйственные организации	крестьянские (фермерские) хозяйства	хозяйства населения	
Картофель	8.6	-	0.6	8.0	93.2
Овощи	129.1	104.5	0.1	24.5	99.3

ТРАНСПОРТ¹⁾²⁾

Объем перевозок грузов и грузооборот автомобильного транспорта (коммерческий и некоммерческий) организаций всех отраслей экономики

	Январь-август 2020 г.	В % к соответствующему периоду 2019 г.
Перевезено (отправлено) грузов, млн.т	16.0	108.4
Грузооборот, млн.т-км	3404.9	84.6

Коммерческий грузооборот организаций автомобильного транспорта
(в % к декабрю 2017 года)



Объем перевозок грузов организациями автотранспорта в январе-августе 2020 года по предварительным данным составил 7.9 млн. тонн, грузооборот – 2127.2 млн. т-км.

Пассажиروоборот организаций автомобильного транспорта

	Январь-август 2020 г.	В % к соответствующему периоду 2019 г.
Пассажиروоборот	2.2	70.3

Перевозки пассажиров автобусами

	Январь-август 2020 г.	В % к соответствующему периоду 2019 г.
Перевозка	518.0	68.6

¹⁾ По организациям, не относящимся к субъектам малого предпринимательства, средняя численность которых превышает 15 человек

²⁾ Предварительные данные

Социально-экономическое положение в г. Москве

ОПТОВАЯ ТОРГОВЛЯ

В августе 2020 года оборот оптовой торговли составил 2352.8 млрд. рублей, или 90.3% (в сопоставимых ценах) к августу 2019 года. На долю субъектов малого предпринимательства приходилось 25.6% оборота оптовой торговли.

Динамика оборота оптовой торговли

	Оборот оптовой торговли			В том числе по организациям оптовой торговли и индивидуальным предпринимателям		
	млрд. рублей	в % к ¹⁾		млрд. рублей	в % к ¹⁾	
		соответствующему периоду предыдущего года	предыдущему периоду		соответствующему периоду предыдущего года	предыдущему периоду
2019 год						
Январь	2126.2	85.5	66.0	1706.5	83.4	65.6
Февраль	2290.1	88.1	108.0	1834.6	85.4	107.8
Январь-февраль	4416.2	86.8	х	3541.1	84.4	х
Март	2643.3	89.0	117.3	2106.2	85.8	116.6
Январь-март	7059.6	87.7	79.9	5647.3	84.9	79.8
Апрель	2537.8	92.5	96.1	1963.8	90.4	93.4
Январь-апрель	9597.4	88.9	х	7611.1	86.3	х
Май	2492.3	93.8	98.5	1927.7	91.8	98.5
Январь-май	12089.7	89.9	х	9538.8	87.4	х
Июнь	2503.0	97.2	103.7	1968.8	96.2	105.4
Январь-июнь	14592.7	91.2	х	11507.5	88.9	х
Июль	2492.1	104.3	101.5	1971.3	104.1	102.1
Январь-июль	17084.7	93.1	х	13478.9	91.1	х
Август	2676.8	104.6	106.8	2122.5	103.5	107.0
Январь-август	19761.5	94.7	х	15601.4	92.8	х
Сентябрь	2758.2	105.5	103.0	2209.4	106.5	104.1
Январь-сентябрь	22519.7	96.1	х	17810.8	94.5	х
Октябрь	2873.3	110.8	106.6	2292.2	111.5	106.1
Январь-октябрь	25393.0	97.8	х	20103.0	96.5	х
Ноябрь	2925.4	111.4	100.1	2324.2	110.2	99.7
Январь-ноябрь	28318.3	99.2	х	22427.2	97.9	х
Декабрь	3129.1	104.1	106.5	2457.4	101.2	105.2
Январь-декабрь	31447.5	99.8	х	24884.6	98.3	х
2020 год						
Январь	2217.8	110.0	69.7	1814.3	112.1	72.6
Февраль	2366.9	105.5	103.6	1914.0	106.5	102.4
Январь-февраль	4584.8	107.7	х	3728.3	109.2	х
Март	2668.3	103.1	114.5	2220.8	107.7	117.9
Январь-март	7253.1	106.0	78.1	5949.1	108.6	80.8
Апрель	2058.1	82.2	76.7	1793.6	92.6	80.3
Январь-апрель	9311.2	99.7	х	7742.7	104.5	х
Май	1880.2	77.6	92.9	1576.2	84.1	89.4

Социально-экономическое положение в г. Москве

	Оборот оптовой торговли			В том числе по организациям оптовой торговли и индивидуальным предпринимателям		
	млрд. рублей	в % к ¹⁾		млрд. рублей	в % к ¹⁾	
		соответствующему периоду предыдущего года	предыдущему периоду		соответствующему периоду предыдущего года	предыдущему периоду
Январь-май	11191.4	95.1	х	9318.9	100.4	х
Июнь	2260.8	92.7	124.0	1827.7	95.3	119.5
Январь-июнь	13452.2	94.7	х	11146.6	99.5	х
Июль	2353.9	98.3	107.6	1880.5	99.3	106.3
Январь-июль	15806.1	95.2	х	13027.1	99.5	х
Август ²⁾	2352.8	90.3	98.1	1929.0	93.4	100.6
Январь-август ²⁾	18158.9	94.5	х	14956.1	98.6	х

¹⁾ В сопоставимых ценах

²⁾ Предварительные данные

В августе 2020 года оборот оптовой торговли на 82.0% формировался организациями оптовой торговли, оборот которых составил 1929.0 млрд. рублей, или 93.4% к августу 2019 года.

Запасы угля и топочного мазута на складах потребителей

ТОНН

	Уголь		Топочный мазут	
	на 1 сентября 2020 г.	в % к 1 сентября 2019 г.	на 1 сентября 2020 г.	в % к 1 сентября 2019 г.
Всего	3974	72.3	380238	99.7
в том числе по потребителям с основным видом деятельности:				
Обрабатывающая промышленность
из них:				
производство транспортных средств и оборудования
Обеспечение электрической энергией, газом и паром
Транспортировка и хранение	2004	48.5	-	-
Прочие потребители	201	70.0	1168	100.0
из строки «Всего»				
Жилищно-коммунальное хозяйство; деятельность домашних хозяйств, как работодателей	1896	160.1	7	100.0
Котельные всего	-	-	1103	100.0
из них:				
котельные жилищно-коммунального хозяйства мощностью до 100 Гкал/час	-	-	1096	100.0
Склады топливоснабжающих организаций	1846	161.8	-	-

В муниципальных и ведомственных котельных на 1 сентября 2020 года имелось 1103 тонны топочного мазута, что составляет соответственно 100.0% к наличию на 1 сентября 2019 года.

Социально-экономическое положение в г. Москве

Топливные склады, осуществляющие продажу угля населению и организациям социальной сферы, располагали на 1 сентября 2020 года запасами в объеме 1846 тонн, что соответствует 161.8% запасов на 1 сентября 2019 года.

Продажа отдельных видов продукции (товаров) организациями оптовой торговли¹⁾

	Август 2020 г.	Август 2020 г. в % июлю 2020 г.	Январь-август 2020 г.	В % к соответствующему периоду предыдущего года
Продукция производственно – технического назначения, тыс. тонн				
Газ горючий природный (газ естественный), млн. куб. м	29836.5	108.2	317848.7	100.0
Бензины автомобильные	510.6	141.4	2896.0	114.1
Топливо дизельное	714.4	136.2	3997.6	109.2
Мазут топочный	136.9	113.8	859.6	40.1
Автомобили легковые, штук	54959	104.2	354127	80.1
Потребительские товары, тонн				
Мясо и мясо птицы, кроме субпродуктов	7354.0	91.6	104819.2	92.6
Изделия колбасные	11738.4	116.1	89970.3	164.8
Консервы мясные, тыс. усл. банок	5386.3	129.7	43542.9	134.1
Масло сливочное, пасты масляные, масло топленое	3643.8	85.7	24661.3	129.2
Сыры	3937.3	106.8	27170.9	112.6
Молоко, кроме сырого	4733.8	103.8	30508.9	124.4
Молоко (частично обезжиренное, цельное) сухое	...	78.4	...	76.0
Маргарин	910.2	205.2	6276.7	215.0
Масла растительные	1491.2	91.4	12721.2	153.7
Кондитерские изделия	25257.5	111.6	192046.9	110.8
Соль пищевая	178.7	60.1	1811.7	96.5
Изделия макаронные и аналогичные мучные изделия	9142.3	66.9	104506.0	123.6
Сахар белый свекловичный или тростниковый в твердом состоянии без вкусоароматических или красящих добавок	165850.7	83.6	1246710.5	102.4
Хлеб и хлебобулочные изделия	1237.9	103.0	9111.6	77.7
Рыба и продукты рыбные переработанные (без рыбных консервов)	9942.8	93.1	75393.6	140.5
Мука	1861.6	85.0	16110.5	81.4
Крупы	2352.6	82.9	30153.6	104.5
Сигары, сигары с обрезанными концами (черуты), сигариллы (сигары тонкие), сигареты, папиросы, биди, кретеки из табака или заменителей табака, млн. штук	17883.4	97.1	145137.0	112.5

¹⁾ По организациям, не относящимся к субъектам малого предпринимательства, средняя численность которых превышает 15 человек

Социально-экономическое положение в г. Москве

Запасы отдельных видов продукции (товаров) на 1 сентября 2020 года¹⁾

	Запасы на 01.09.2020 г.	В % к запасам на 01.08.2020 г.
Продукция производственно-технического назначения, тыс. тонн		
Бензины автомобильные	70.4	132.1
Топливо дизельное	115.9	114.8
Мазут топочный	156.3	88.9
Удобрения минеральные или химические	...	96.2
Потребительские товары, тонн		
Мясо и мясо птицы, кроме субпродуктов	3558.2	90.4
Изделия колбасные	850.8	88.8
Консервы мясные, тыс. усл. банок	2844.3	91.2
Молоко, кроме сырого	1082.2	156.4
Молоко (частично обезжиренное, цельное) сухое	...	117.3
Маргарин	243.8	207.0
Сыры	1045.5	84.4
Масло сливочное, пасты масляные, масло топленое	1319.4	85.9
Масла растительные	1607.8	102.1
Хлеб и хлебобулочные изделия	199.4	86.9
Сахар белый свекловичный или тростниковый в твердом состоянии без вкусоароматических или красящих добавок	124147.7	106.2
Кондитерские изделия	28939.7	214.5
Мука	573.7	90.7
Крупы	1005.5	66.2
Изделия макаронные и аналогичные мучные изделия	3348.7	99.5
Соль пищевая	132.2	125.5
Рыба и продукты рыбные переработанные (без рыбных консервов)	19913.0	96.3
Рыбные консервы, тыс. усл. банок	8087.9	108.7
Сигары, сигары с обрезанными концами (черуты), сигариллы (сигары тонкие), сигареты, папиросы, биди, кретеки из табака или заменителей табака, млн. штук	30291.5	108.8

¹⁾ По организациям, не относящимся к субъектам малого предпринимательства, средняя численность работников которых превышает 15 человек

ПОТРЕБИТЕЛЬСКИЙ РЫНОК

РОЗНИЧНАЯ ТОРГОВЛЯ

Динамика оборота розничной торговли¹⁾

	Млн. рублей	в % к ²⁾	
		соответствующему периоду предыдущего года	предыдущему периоду
2019 год			
Январь	392043	101.7	71.5
Февраль	371664	101.3	94.0
Март	417778	101.6	111.8
I квартал	1181485	101.5	83.2

Социально-экономическое положение в г. Москве

	Млн. рублей	в % к ²⁾	
		соответствующему периоду предыдущего года	предыдущему периоду
Апрель	408912	100.3	97.4
Май	394915	99.2	96.2
Июнь	393948	102.0	99.8
II квартал	1197775	100.5	100.0
I полугодие	2379261	101.0	х
Июль	397609	100.3	101.0
Август	414808	100.8	104.7
Сентябрь	431309	100.9	104.2
III квартал	1243726	100.7	104.2
9 месяцев	3622986	100.9	х
Октябрь	446532	102.4	103.4
Ноябрь	458819	104.3	102.3
Декабрь	573659	102.2	124.5
IV квартал	1479010	102.9	118.6
Год в целом	5101996	101.5	х
2020 год			
Январь	413815	102.6	71.8
Февраль	397033	103.5	95.7
Март	450653	105.2	112.8
I квартал	1261501	104.1	84.2
Апрель	289373	68.9	63.7
Май	299273	73.7	102.9
Июнь	425303	105.0	141.4
II квартал	1013949	82.2	78.9
I полугодие	2275450	93.2	х
Июль	440898	107.1	103.6
Август ³⁾	442417	102.9	100.5

1) Стоимостные показатели приведены в фактически действующих ценах

2) В сопоставимых ценах

3) Предварительные данные

Изменение оборота розничной торговли по формам проявления¹⁾

	Январь-август 2020 г. ²⁾ , млн. рублей	В %к соответствующему периоду предыдущего года ³⁾	Справочно: ³⁾ январь-август 2019 г. в % к январю-августу 2018 г.
Всего	3158764	96.2	100.8
в том числе:			
торгующие организации	2909160	96.7	101.3
розничные рынки и ярмарки	249604	91.0	96.2

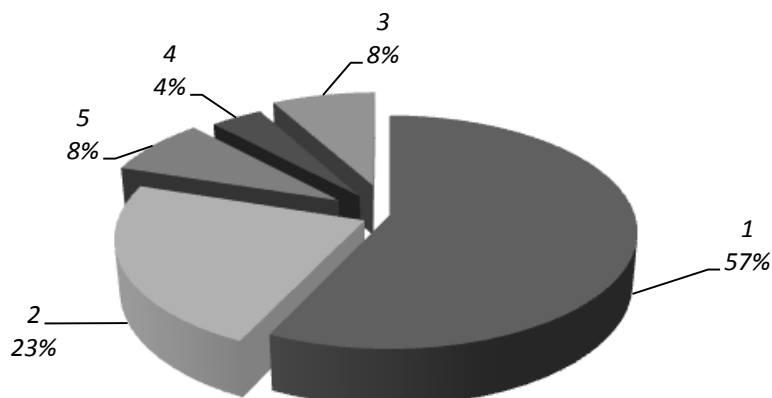
1) Стоимостные показатели приведены в фактически действующих ценах

2) Предварительные данные

3) В сопоставимых ценах

В январе-августе 2020 года оборот розничной торговли на 92.1 % сформировался торгующими организациями и индивидуальными предпринимателями, реализующими товары вне рынка (в январе-августе 2019 года – 91.6%). Доля продажи товаров на рынках составила 7.9 % (в январе-августе 2019 года – 8.4 %).

Оборот розничной торговли по видам торгующих организаций в августе 2020 года



- 1-организации не относящиеся к субъектам малого предпринимательства
- 2-малые предприятия
- 3-микробизнес
- 4-индивидуальные предприниматели, реализующие товары вне рынка
- 5-розничные рынки и ярмарки

В структуре оборота розничной торговли удельный вес продовольственных товаров в январе-августе 2020 года составил 55.5%, непродовольственных товаров – 44.5%.

Динамика оборота розничной торговли продовольственными и непродовольственными товарами¹⁾

	Продовольственные товары, включая напитки и табачные изделия			Непродовольственные товары		
	млн.рублей	в % к ²⁾		млн.рублей	в % к ²⁾	
		соответствующему периоду предыдущего года	предыдущему периоду		соответствующему периоду предыдущего года	предыдущему периоду
2019 год						
Январь	218829	102.4	74.3	173214	100.9	68.2
Февраль	205408	101.8	92.8	166256	100.8	95.6
Март	230935	101.7	111.6	186843	101.3	112.2
I квартал	655172	102.0	84.7	526313	101.0	81.4
Апрель	224021	100.0	96.5	184891	100.5	98.6
Май	218689	101.2	97.1	176227	96.9	95.0
Июнь	210828	102.8	96.5	183121	101.0	103.7
II квартал	653537	101.3	98.1	544238	99.5	102.4
I полугодие	1308709	101.6	x	1070552	100.2	x

Социально-экономическое положение в г. Москве

	Продовольственные товары, включая напитки и табачные изделия			Непродовольственные товары		
	млн.рублей	в % к ²⁾		млн.рублей	в % к ²⁾	
		соответствующему периоду предыдущего года	предыдущему периоду		соответствующему периоду предыдущего года	предыдущему периоду
Июль	211531	100.7	100.7	186078	99.9	101.4
Август	214610	100.7	102.3	200197	100.8	107.5
Сентябрь	226145	100.5	106.0	205165	101.4	102.3
III квартал	652286	100.6	100.9	591440	100.7	108.1
9 месяцев	1960994	101.3	x	1661992	100.4	x
Октябрь	237918	101.4	105.3	208614	103.6	101.4
Ноябрь	245634	101.6	102.7	213185	107.4	101.9
Декабрь	305328	101.7	123.6	268331	102.7	125.6
IV квартал	788880	101.6	121.1	690130	104.4	115.8
Год в целом	2749874	101.4	x	2352122	101.5	x
2020 год						
Январь	231798	103.0	75.3	182017	102.0	67.7
Февраль	218786	104.2	93.8	178247	104.5	97.9
Март	247285	104.7	112.1	203368	106.0	113.8
I квартал	697869	106.5	86.7	563632	107.1	81.2
Апрель	189430	82.3	75.8	99943	52.6	48.9
Май	188883	84.1	99.2	110390	60.9	110.0
Июнь	227446	105.0	119.8	197857	105.0	178.5
II квартал	605759	90.1	84.9	408190	72.8	71.6
I полугодие	1303628	97.2	x	971822	88.3	x
Июль	225394	102.8	99.1	215504	112.2	108.7
Август ³⁾	224227	100.6	100.1	218190	105.4	100.9

1) Стоимостные показатели приведены в фактически действующих ценах

2) В сопоставимых ценах

3) Предварительные данные

Товарные запасы в организациях розничной торговли на конец месяца¹⁾

	Млн. рублей	В % к соответствующему месяцу предыдущего года	Обеспеченность запасами в днях торговли
2019 год			
Январь	299174	102.4	29
Февраль	295584	102.1	30
Март	327802	102.1	30
Апрель	320591	101.0	30
Май	314820	102.0	30
Июнь	304746	101.7	29
Июль	300175	99.8	29
Август	314283	101.6	29
Сентябрь	331568	100.6	29
Октябрь	347484	102.7	30
Ноябрь	358256	103.6	30
Декабрь	439580	102.1	29

Социально-экономическое положение в г. Москве

	Млн. рублей	В % к соответствующему месяцу предыдущего года	Обеспеченность запасами в днях торговли
2020 год			
Январь	316058	102.7	29
Февраль	311317	102.9	29
Март	347118	103.3	29
Апрель	241942	73.5	31
Май	250409	77.4	31
Июнь	324280	103.5	29
Июль	333360	107.3	29
Август	339361	104.1	29

¹⁾ Стоимостные показатели приведены в фактически действующих ценах

ОБЩЕСТВЕННОЕ ПИТАНИЕ

Динамика оборота общественного питания¹⁾

	Млн. рублей	В % к ²⁾	
		соответствующему периоду предыдущего года	предыдущему периоду
2019 год			
Январь	16482	109.9	95.5
Февраль	13862	109.7	83.8
Март	15012	110.6	108.2
I квартал	45357	110.1	90.9
Апрель	15343	109.6	102.1
Май	15818	107.9	103.1
Июнь	16340	100.9	103.4
II квартал	47501	105.9	104.5
I полугодие	92857	107.8	х
Июль	17059	101.0	104.5
Август	17332	103.6	101.2
Сентябрь	19204	106.0	109.7
III квартал	53595	103.6	112.3
9 месяцев	146453	106.2	х
Октябрь	18474	108.0	96.0
Ноябрь	17384	108.3	94.0
Декабрь	19714	112.0	113.4
IV квартал	55572	109.5	102.6
Год в целом	202025	107.1	х
2020 год			
Январь	18235	108.3	92.4
Февраль	15536	110.1	85.2
Март	15226	99.7	98.0
I квартал	48997	106.0	88.0
Апрель	5253	33.6	34.4
Май	5789	35.8	109.9
Июнь	9505	56.9	163.7
II квартал	20547	42.3	41.8
I полугодие	69544	73.5	х
Июль	15103	86.4	158.7
Август ³⁾	16191	91.1	106.9

¹⁾ Стоимостные показатели приведены в фактически действующих ценах

²⁾ В сопоставимых ценах

³⁾ Предварительные данные

Социально-экономическое положение в г. Москве

УСЛУГИ НАСЕЛЕНИЮ

Динамика объёма платных услуг населению¹⁾

	Млн. рублей	В % к ²⁾ :	
		предыдущему периоду	соответствующему периоду предыдущего года
2019 год			
Январь	146830.8	92.1	98.0
Февраль	140430.3	95.5	103.3
Март	150057.6	106.8	100.6
I квартал	437318.7	93.9	100.5
Апрель	157420.5	100.6	100.6
Май	165560.5	104.2	105.3
Июнь	177210.5	106.0	100.9
II квартал	500191.5	111.1	102.2
1 полугодие	937510.2	x	101.4
Июль	183958.6	103.4	100.8
Август	187474.1	101.9	106.0
Сентябрь	178442.5	96.2	105.3
III квартал	549875.2	101.4	104.0
9 месяцев	1487385.4	x	102.3
Октябрь	175342.8	98.9	108.5
Ноябрь	166981.5	95.5	107.2
Декабрь	179248.3	106.6	110.7
IV квартал	521572.6	100.7	108.8
Год	2008958.0	x	103.9
2020 год			
Январь	156353.6	87.3	105.0
Февраль	149812.0	95.3	104.6
Март	132767.9	88.3	86.5
I квартал	438933.5	73.5	98.5
Апрель	92121.8	69.2	57.3
Май	76550.9	82.1	44.7
Июнь	95904.3	125.0	52.5
II квартал	257512.8	65.8	50.0
1 полугодие	696446.3	x	72.5
Июль	113242.6	117.3	59.8
Август ³⁾	120828.9	106.4	62.5

¹⁾ Стоимостные показатели приведены в фактически действующих ценах

²⁾ В сопоставимых ценах

³⁾ Предварительные данные

Социально-экономическое положение в г. Москве

Структура и динамика объёма платных услуг населению¹⁾²⁾

	Январь-август 2020 г., млн. рублей	в % к:	
		итогу	январю-август ³⁾ 2019 г.
Всего оказано платных услуг	937582.1	100	69.8
в том числе:			
Бытовые	50995.8	5.4	91.3
Транспортные услуги	253611.5	27.1	46.0
Услуги почтовой связи, курьерские услуги	5647.6	0.6	109.6
Услуги телекоммуникационные	183162.9	19.5	92.3
Жилищные услуги	61262.8	6.5	97.8
Коммунальные услуги	121481.4	13.0	86.0
Услуги учреждений культуры	14079.2	1.5	50.7
Услуги туристических агентств туроператоров и прочие услуги по бронированию и сопутствующие им услуги	5485.0	0.6	39.3
Услуги гостиниц и аналогичные услуги по предоставлению временного жилья	13291.4	1.4	40.6
Услуги физической культуры и спорта	7744.8	0.8	59.5
Медицинские услуги	75767.9	8.1	88.4
Услуги специализированных коллективных средств размещения	1187.2	0.1	66.3
из них:			
услуги санаторно-курортных организаций	1146.0	0.1	81.5
Ветеринарные услуги	897.6	0.1	60.9
Услуги юридические	12688.4	1.4	95.8
Услуги системы образования	78177.3	8.3	98.4
Услуги предоставляемые гражданам пожилого возраста и инвалидам	573.2	0.1	71.2
Прочие платные услуги	51528.1	5.5	89.6

¹⁾ Стоимостные показатели приведены в фактически действующих ценах

²⁾ Предварительные данные.

³⁾ В сопоставимых ценах

Структура и динамика объёма бытовых услуг населению¹⁾²⁾

	Январь-август 2020 г., млн. рублей	в % к:	
		итогу	январю-августу ³⁾ 2019 г.
Бытовые услуги	50995.8	100	91.3
в том числе:			
ремонт, окраска и пошив обуви	243.3	0.5	51.8

Социально-экономическое положение в г. Москве

	Январь-август 2020 г., млн. рублей	в % к:	
		итогу	январю-августу ³⁾ 2019 г.
ремонт и пошив швейных, меховых и кожаных изделий, головных уборов и изделий текстильной галантереи, ремонт, пошив и вязание трикотажных изделий	747.9	1.5	51.4
ремонт и техническое обслуживание бытовой радиоэлектронной аппаратуры, бытовых машин и приборов, ремонт и изготовление металлоизделий	869.7	1.7	40.1
техническое обслуживание и ремонт транспортных средств, машин и оборудования	18267.5	35.8	86.8
изготовление и ремонт мебели	487.5	1.0	81.1
химическая чистка и крашение, услуги прачечных	939.7	1.8	43.8
ремонт и строительство жилья и других построек	2276.0	4.5	60.0
услуги фотоателье	324.2	0.6	38.3
услуги бань и душевых	1440.5	2.8	64.1
услуги парикмахерских	5683.5	11.2	57.8
услуги предприятий по прокату	11218.3	22.0	263.6
ритуальные услуги	6130.8	12.0	136.0
прочие виды бытовых услуг	2366.9	4.6	88.4

¹⁾ Стоимостные показатели приведены в фактически действующих ценах

²⁾ Предварительные данные

³⁾ В сопоставимых ценах

ФИНАНСОВЫЕ ВЛОЖЕНИЯ

(без субъектов малого предпринимательства, кредитных организаций, государственных (муниципальных) учреждений, некредитных финансовых организаций)

Основные показатели, характеризующие финансовые вложения за январь-июнь 2020 года

	Млн. рублей
Финансовые вложения	39794418.1
в том числе:	
Долгосрочные	4663601.7
Краткосрочные	35130816.4
В % к общему объему финансовых вложений:	11.7
Долгосрочные	88.3
Краткосрочные	

Социально-экономическое положение в г. Москве

Структура финансовых вложений за январь-июнь 2020 года

	Поступило с начала отчетного периода		Накоплено на конец отчетного периода	
	млн. рублей	в % к итогу	млн. рублей	в % к итогу
Финансовые вложения всего	39794418.1	100.0	40727154.7	100.0
в том числе:				
долгосрочные финансовые вложения	4663601.7	11.7	32909998.4	80.8
в том числе:				
в паи, акции и другие формы участия в капитале	1818371.3	4.6	26828943.1	65.9
в облигации и другие долговые обязательства	104163.7	0.3	701022.2	1.7
предоставленные займы	1687336.7	4.2	4870141.0	12.0
банковские вклады	516854.4	1.3	272457.9	0.7
прочие долгосрочные финансовые вложения	536875.6	1.3	237434.2	0.5
краткосрочные финансовые вложения организаций	35130816.4	88.3	7817156.3	19.2
в том числе:				
в паи, акции и другие формы участия в капитале	188512.9	0.5	943399.6	2.3
в облигации и другие долговые обязательства	629552.2	1.6	260646.9	0.6
предоставленные займы	5823462.1	14.6	3598038.2	8.8
банковские вклады	27380272.9	68.8	2384862.2	5.9
прочие краткосрочные финансовые вложения	1109016.3	2.8	630209.4	1.6

Финансовые вложения по видам экономической деятельности за январь-июнь 2020 года

	Поступило, млн. рублей			Накоплено на конец отчетного периода, млн. рублей		
	Всего	в том числе:		Всего	в том числе:	
		долго-срочные	кратко-срочные		долго-срочные	кратко-срочные
Всего	39794418.1	4663601.7	35130816.4	40727154.7	32909998.4	7817156.3
из них:						
Сельское, лесное хозяйство, охота, рыболовство и рыбоводство	1395.5	-	1395.5	3548.1	2644.1	904.0
Добыча полезных ископаемых	422745.4	104848.8	317896.6	1355168.9	1248050.5	107118.4

Социально-экономическое положение в г. Москве

	Поступило, млн. рублей			Накоплено на конец отчетного периода, млн. рублей		
	Всего	в том числе:		Всего	в том числе:	
		долго-срочные	кратко-срочные		долго-срочные	кратко-срочные
Обрабатывающие производства	2667735.5	375443.7	2292291.8	8613923.0	7098780.3	1515142.7
Обеспечение электрической энергией, газом и паром; кондиционирование воздуха	1910955.9	24833.3	1886122.6	1283234.3	655442.2	627792.1
Водоснабжение; водоотведение, организация сбора и утилизация отходов, деятельность по ликвидации загрязнений	24824.8	...	24762.1	20094.2	17971.8	2122.4
Строительство	1520176.5	507911.5	1012265.0	529195.3	245905.0	283290.3
Торговля оптовая и розничная; ремонт автотранспортных средств и мотоциклов	15627790.5	672462.0	14955328.5	9104777.5	7213105.0	1891672.5
Транспортировка и хранение	3919888.7	409304.4	3510584.3	2026981.6	1741964.6	285017.0
Деятельность гостиниц и предприятий общественного питания	101794.1	3938.0	97856.1	59616.0	39324.3	20291.7
Деятельность в области информации и связи	4011391.2	247475.2	3763916.0	3127343.3	2552177.4	575165.9
Деятельность по операциям с недвижимым имуществом	1936366.1	205293.9	1731072.2	2552248.8	2115731.8	436517.0
Деятельность профессиональная, научная и техническая	5093109.5	649828.9	4443280.6	8922845.1	7105764.1	1817081.0
Деятельность административная и сопутствующие дополнительные услуги	2197884.8	1417767.3	780117.5	1453831.9	1258493.6	195338.3
Государственное управление и обеспечение военной безопасности; социальное обеспечение	37051.8	...	6173.3	1546747.6	1533443.8	13303.9
Образование	4441.4	25.1	4416.3	1151.1	203.5	947.6
Деятельность в области здравоохранения и социальных услуг	128930.0	2192.3	126737.7	37342.6	26020.2	11322.3
Деятельность в области культуры, спорта, организации досуга и развлечений	70152.0	10557.6	59594.4	48291.7	29762.3	18529.4
Предоставление прочих видов услуг	117784.4	778.5	117005.9	40813.7	25213.9	15599.8

ЦЕНЫ

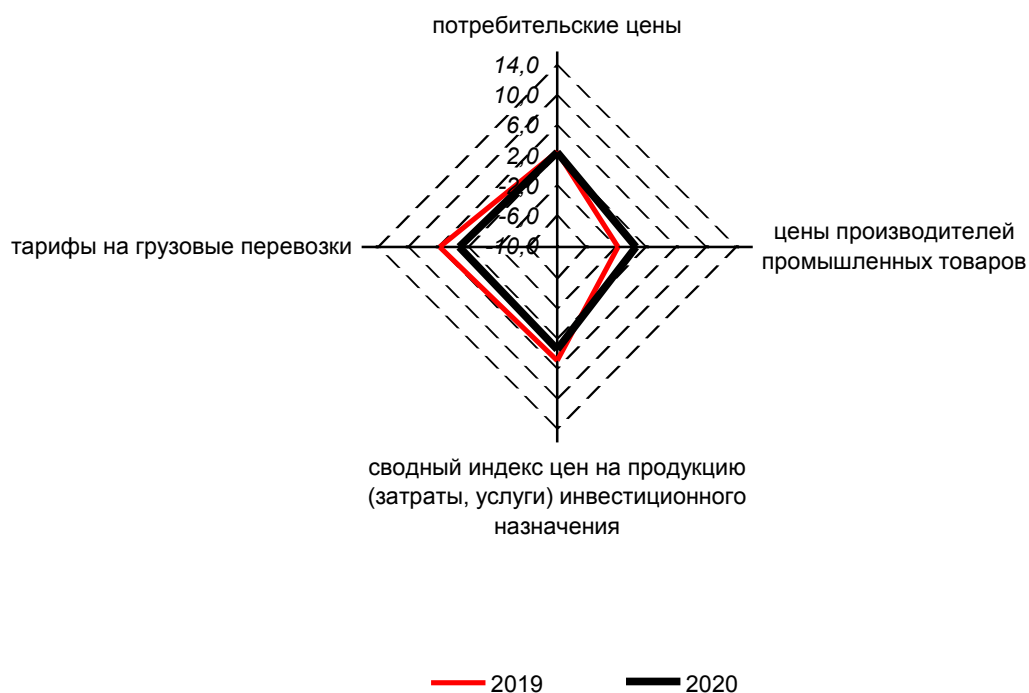
ИНДЕКСЫ ЦЕН В СЕКТОРАХ ЭКОНОМИКИ

Изменение цен в августе 2020 года

на конец периода, в %

	Август 2020 г. к июлю 2020 г.	Июль 2020 г. к июню 2020 г.	Август 2020 г. к декабрю 2019 г.	Справочно: август 2019 г. к декабрю 2018 г.
Индекс потребительских цен	99.97	100.4	102.6	102.7
Индекс цен производителей промышленных товаров	99.94	100.38	100.46	98.17
Сводный индекс цен на продукцию (затраты, услуги) инвестиционного назначения	100.1	100.1	103.6	105.2
Индекс тарифов на грузовые перевозки	100.0	104.7	106.2	105.6

Темпы прироста потребительских цен и цен производителей в отдельных видах экономической деятельности в августе 2019 и 2020 годов по сравнению с декабрем предыдущего года, в %



ПОТРЕБИТЕЛЬСКИЕ ЦЕНЫ

Динамика потребительских цен в 2020 году

на конец периода, в % к предыдущему периоду

	Индекс потребительских цен	в том числе:		
		продукты питания	непродовольственные товары	услуги
Август	99.97	99.4	100.3	100.1
Справочно: август 2020 г. в % к декабрю 2019 г.	102.6	103.2	102.5	102.1

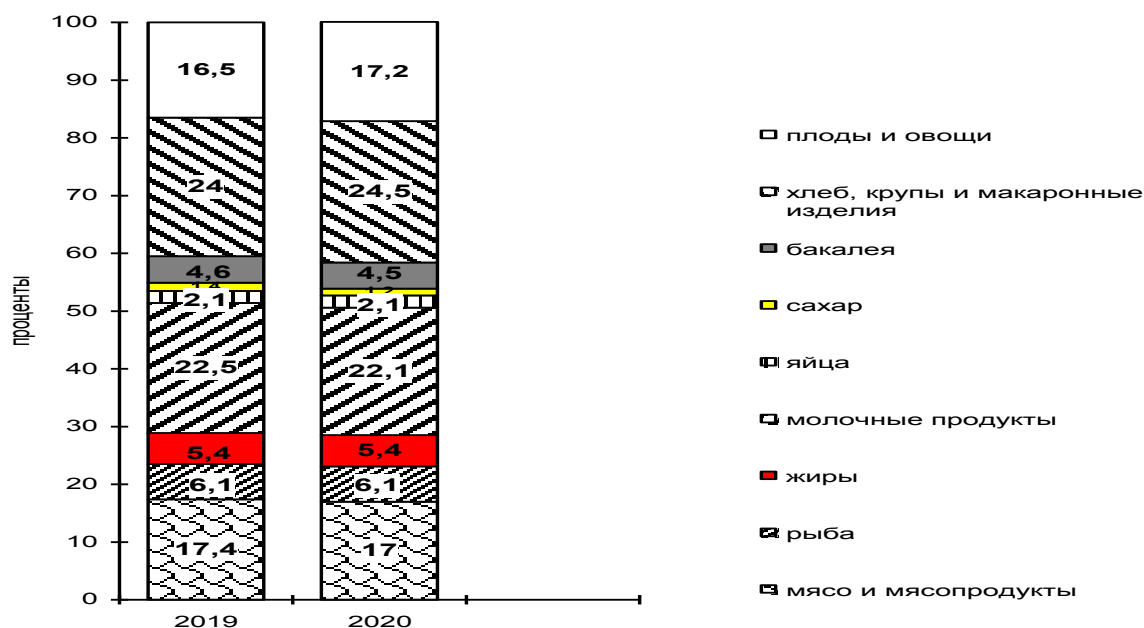
Максимальное и минимальное изменение цен в августе 2020 года на отдельные группы продовольственных товаров

в % к предыдущему месяцу

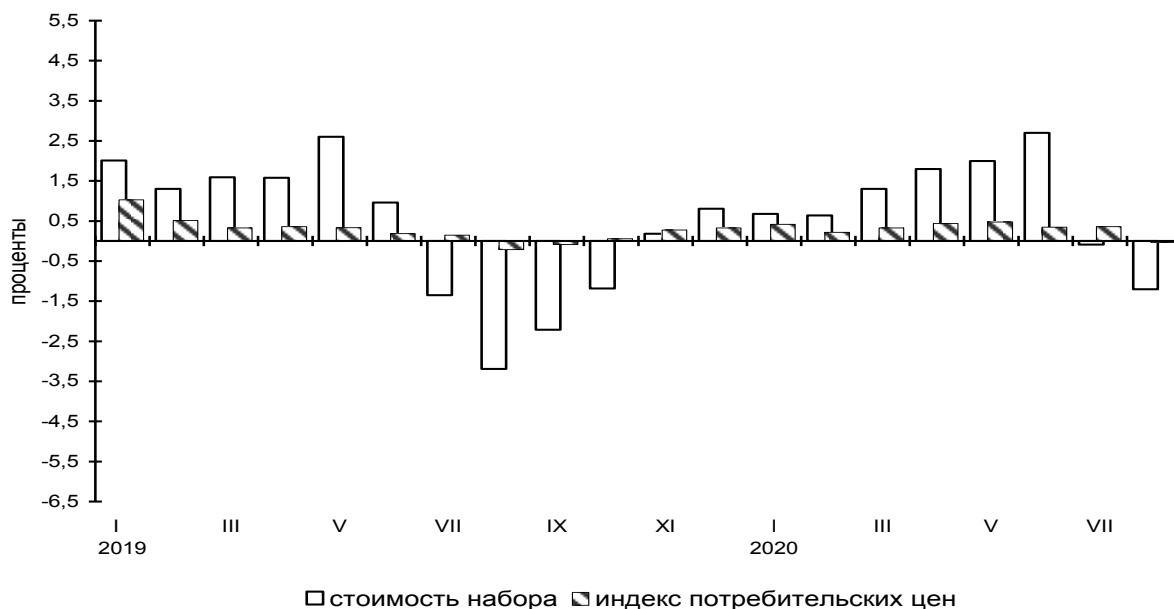
Наименование группы товаров	Индекс цен в среднем по группе	Максимальное и минимальное изменение цен внутри группы	
		товары	индекс цен
Мясо и птица	100.02	Свинина (кроме бескостного мяса)	101.3
		Мясо индейки	99.6
Колбасные изделия	99.91	Колбаса полукопченая и варено-копченая	100.1
		Колбаса, сардельки	99.7
Рыба и морепродукты пищевые	100.3	Консервы рыбные в томатном соусе	101.8
		Икра лососевых рыб	99.8
Молоко и молочная продукция	100.0	Творог жирный	100.9
		Молоко питьевое цельное стерилизованное 2,5-3,2% жирности	99.0
Сыр	99.9	Сыры плавленые	100.2
		Национальные сыры и брынза	99.8
Яйца	100.5	Яйца	100.5
Сахар	102.7	Сахар	102.7
Хлеб и хлебобулочные изделия	101.0	Хлеб и булочные изделия из пшеничной муки 1 2 сортов	102.0
		Хлеб и булочные изделия из пшеничной муки высшего сорта	100.7
Крупа и бобовые	100.9	Горох, фасоль	101.8
		Пшено	99.3
Макаронные изделия	100.1	Вермишель	100.9
		Макаронные изделия из пшеничной муки высшего сорта	99.9
Картофель	84.0	Картофель	84.0
Овощи	91.5	Овощи замороженные	100.9
		Помидоры свежие	90.3
Фрукты и цитрусовые	98.9	Апельсины	107.9
		Лимоны	90.5

Стоимость минимального набора продуктов питания, условно отражающая межрегиональную дифференциацию уровня потребительских цен на основные продукты питания, в среднем по Москве в конце августа 2020 года составила 5414.42 рубля в расчете на месяц, и увеличилась по сравнению с декабрем 2019 года на 7.3 %.

Структура стоимости минимального набора продуктов питания в августе 2019 и 2020 годов
в %, в расчете на одного человека в месяц



Динамика изменения стоимости минимального набора продуктов питания и потребительских цен на товары и услуги в 2019-2020 годах
(на конец месяца, в % к предыдущему месяцу)



Социально-экономическое положение в г. Москве

Максимальное и минимальное изменение цен в августе 2020 года на отдельные группы непродовольственных товаров

в % к предыдущему месяцу

Наименование группы	Индекс цен в среднем по группе	Максимальное и минимальное изменение цен внутри группы	
		товары	индекс цен
Одежда и белье	100.1	Сорочка верхняя для мальчиков дошкольного возраста	101.3
		Куртка для детей школьного возраста с верхом из плащевых тканей утепленная	99.97
Белье постельное	99.9	Комплект постельного белья полутораспальный из х/б ткани	100.1
		Одеяло стеганое	99,5
Верхний трикотаж	100.1	Костюм трикотажный для детей ясельного возраста	101.1
		Трикотажная шапочка детская	99.9
Обувь	100.04	Сапоги цельнорезиновые для взрослых	100.5
		Обувь домашняя с текстильным верхом для детей	99.9
Парфюмерно-косметические товары	100.4	Паста зубная	101.1
		Пена для бритья	99.6
Печатные издания	101.1	Учебник, учебное пособие, дидактический материал для общеобразовательной школы	101.4
		Ежедневная газета в розницу	100.9
Стройматериалы	100.3	Плиты древесностружечные, ориентированно-стружечные	101.3
		Цемент тарированный	99.1
Медикаменты	100.1	Гепарин натрия	106.1
		Алмагель, суспензия	95.3

Изменение цен на рынке автомобильного топлива в 2020 году составило

в %

	Август к		Среднемесячный прирост (снижение) цен с начала года
	июлю 2020 г.	декабрю 2019 г.	
Бензин автомобильный	100.23	101.82	0.23
марки АИ-92	100.13	101.61	0.20
марки АИ-95	100.24	102.13	0.27
марки АИ-98	100.36	101.62	0.20

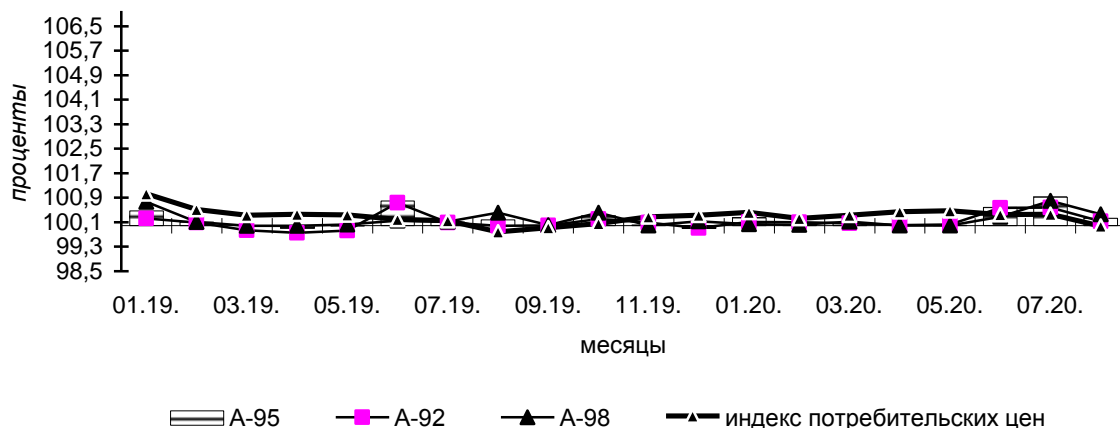
Средние потребительские цены на нефтепродукты в г. Москве в 2020 году

в рублях

Наименование	Январь	Февраль	Март	Апрель	Май	Июнь	Июль	Август
Дизельное топливо, л	47.32	47.27	47.28	47.41	47.42	47.65	47.65	47.65
Бензин автомобильный марки АИ-92, л	42.47	42.52	42.55	42.65	42.66	42.90	43.15	43.21
Бензин автомобильный марки АИ-95, л	46.85	46.87	46.89	47.03	47.03	47.31	47.75	47.86
Бензин автомобильный марки АИ-98, л	52.87	52.88	52.94	53.18	53.18	53.33	53.75	53.95

Социально-экономическое положение в г. Москве

Изменение цен на бензин на потребительском рынке в 2019-2020 гг.
(в % к предыдущему месяцу)



Максимальное и минимальное изменение цен и тарифов в августе 2020 года на отдельные виды услуг

в % к предыдущему месяцу

Наименование группы	Индекс цен и тарифов в среднем по группе	Максимальное и минимальное изменение цен внутри группы	
		услуги	индекс цен
Бытовые услуги	100.2	Услуги по воспитанию детей, предоставляемые наемным персоналом, час	102.1
		Химчистка мужского костюма	100.0
Услуги пассажирского транспорта	100.03	Полет в салоне экономического класса самолета	100.3
		Проезд в такси	100.0
Услуги организаций культуры	99.6	Музеи и выставки	100.0
		Кинотеатры	98.7
Услуги образования	100.1	Начальный курс обучения вождению легкового автомобиля	100.7
		Занятия на курсах профессионального обучения	100.0
Санаторно-оздоровительные услуги	97.3	Дом отдыха, пансионат, день	99.4
		Санаторий, день	94.9
Медицинские услуги	101.3	Лечебный массаж	110.7
		Изготовление коронки	100.0

Цены и тарифы на жилищно-коммунальные услуги сложились следующим образом:

	Август 2020 г., рублей	В % к предыдущему месяцу	В % к соответствующему месяцу предыдущего года
Содержание и ремонт жилья в приватизированных квартирах, м ² общей площади	30.57	100.0	104.0
Услуги по организации и выполнению работ по эксплуатации домов ЖК, ЖСК, ТСЖ, м ² общей площади	31.71	100.0	102.1

Социально-экономическое положение в г. Москве

	Август 2020 г., рублей	В % к предыду- щему месяцу	В % к соответству- ющему месяцу предыдущего года
Наем жилых помещений в государственном и муниципальном жилищных фондах, м ² общей площади	4.53	100.0	109.7
Плата за холодное водоснабжение и водоотведение, м ³	72.32	100.0	103.5
Плата за отопление, Гкал	2449.60	100.0	102.8
Плата за горячее водоснабжение, м ³	202.94	100.3	102.9
Плата за электричество в квартирах без электроплит, 100 кВт.ч	566.00	100.0	103.5
Плата за газ сетевой, за месяц с 1 человека	58.41	103.1	103.1

ИНДЕКСЫ ЦЕН ПРОИЗВОДИТЕЛЕЙ ПРОМЫШЛЕННЫХ ТОВАРОВ

Индекс цен производителей промышленных товаров¹⁾ в августе 2020 г. относительно предыдущего месяца составил 99.94 %, из него в обрабатывающих производствах – 99.58 %, в обеспечении электрической энергией, газом и паром; кондиционирование воздуха – 102.79 %, в водоснабжении; водоотведении, организации сбора и утилизации отходов, деятельности по ликвидации загрязнений – 100.00 %.

Индексы цен производителей промышленных товаров

на конец периода, в процентах

	Всего		в том числе					
	к предыдущему периоду	к декабрю предыдущего года	обрабатывающие производства		обеспечение электрической энергией, газом и паром; кондиционирование воздуха		водоснабжение; водоотведение, организация сбора и утилизации отходов, деятельность по ликвидации загрязнений	
			к предыдущему периоду	к декабрю предыдущего года	к предыдущему периоду	к декабрю предыдущего года	к предыдущему периоду	к декабрю предыдущего года
2019 год								
Январь	98.8	98.8	98.5	98.5	100.4	100.4	100.0	100.0
Февраль	99.5	98.4	99.2	99.9	99.6	100.0	100.0	100.0
Март	100.3	98.6	100.0	100.0	101.5	101.5	100.0	100.0
Апрель	99.7	98.3	99.9	98.0	98.7	100.1	100.0	100.0
Май	101.3	99.6	101.3	99.2	101.9	102.1	100.0	100.0
Июнь	99.5	99.1	99.5	98.8	99.2	101.2	100.0	100.0
Июль	99.6	98.8	99.3	98.1	100.6	101.8	106.6	106.6
Август	99.4	98.2	99.0	97.1	101.5	103.4	100.0	106.6
Сентябрь	100.7	98.8	100.8	97.9	99.8	103.1	100.0	106.6
Октябрь	100.3	99.1	100.1	98.0	101.2	104.4	100.0	106.6
Ноябрь	99.3	98.3	99.2	97.2	99.7	104.1	100.0	106.6

Социально-экономическое положение в г. Москве

	Всего		в том числе					
	к предыдущему периоду	к декабрю предыдущего года	обрабатывающие производства		обеспечение электрической энергией, газом и паром; кондиционирование воздуха		водоснабжение; водоотведение, организация сбора и утилизации отходов, деятельность по ликвидации загрязнений	
			к предыдущему периоду	к декабрю предыдущего года	к предыдущему периоду	к декабрю предыдущего года	к предыдущему периоду	к декабрю предыдущего года
Декабрь	99.8	98.1	99.9	97.1	99.2	103.3	100.0	106.6
2020 год								
Январь	100.14	100.14	100.07	100.07	100.73	100.73	100.00	100.00
Февраль	99.80	99.94	99.94	100.01	98.67	99.39	100.00	100.00
Март	99.11	99.01	98.57	98.54	103.24	102.61	100.00	100.00
Апрель	98.56	97.58	98.64	97.20	97.61	100.16	100.00	100.00
Май	101.26	98.81	101.59	98.74	98.95	99.10	100.00	100.00
Июнь	101.34	100.13	101.50	100.22	100.39	99.49	100.00	100.00
Июль	100.38	100.52	100.00	100.22	102.63	102.11	104.40	104.40
Август	99.94	100.46	99.58	99.79	102.79	104.95	100.00	104.40

¹⁾ На товары, предназначенные для реализации на внутреннем рынке, по видам деятельности «Обрабатывающие производства», «Обеспечение электрической энергией, газом и паром; кондиционирование воздуха», «Водоснабжение; водоотведение, организация сбора и утилизации отходов, деятельность по ликвидации загрязнений».

Индексы цен производителей по отдельным видам экономической деятельности

в процентах

	Август 2020 г. к июлю 2020 г.	Июль 2020 г. к июню 2020 г.	Август 2020 г. к декабрю 2019 г.	Январь-август 2020 г. к январю-августу 2019 г.	Справочно: августу 2019 г. к декабрю 2018 г.
Обрабатывающие производства	99.58	100.00	100.22	98.92	98.05
из них:					
производство пищевых продуктов	99.47	100.15	102.5	100.95	100.15
производство напитков	97.21	96.67	100.79	101.92	99.90
производство текстильных изделий	100.00	100.00	100.00	100.01	100.07
производство одежды	100.10	101.13	103.61	103.48	102.36
производство кожи и изделий из кожи	100.61	100.05	93.49	93.56	101.29
обработка древесины и производство изделий из дерева и пробки, кроме мебели, производство изделий из соломки и материалов для плетения	97.74	96.87	99.18	103.48	94.12

Социально-экономическое положение в г. Москве

	Август 2020 г. к июлю 2020 г.	Июль 2020 г. к июню 2020 г.	Август 2020 г. к декабрю 2019 г.	Январь-август 2020 г. к январю-августу 2019 г.	Справочно: августу 2019 г. к декабрю 2018 г.
производство бумаги и бумажных изделий	99.03	99.96	97.34	98.81	106.80
производство кокса и нефтепродуктов	99.08	99.13	96.05	91.81	93.68
производство химических веществ и химических продуктов	103.62	100.06	108.29	101.17	100.09
производство лекарственных средств и материалов, применяемых в медицинских целях	100.06	100.36	100.22	100.19	97.19
производство резиновых и пластмассовых изделий	100.65	98.68	96.20	100.82	100.86
производство электрического оборудования	100.00	100.00	99.96	99.02	96.47
производство автотранспортных средств, прицепов и полуприцепов	100.00	100.00	106.18	105.99	99.40
производство прочих готовых изделий	102.15	99.87	101.19	104.87	101.24
Обеспечение электрической энергией, газом и паром; кондиционирование воздуха	102.79	102.63	102.11	102.77	101.84
в том числе:					
производство, передача и распределение электроэнергии	102.65	103.76	103.00	102.86	101.84
производство, передача и распределение пара и горячей воды; кондиционирование воздуха	103.12	100.00	100.01	102.54	101.84
Водоснабжение; водоотведение, организация сбора и утилизации отходов, деятельность по ликвидации загрязнений	100.00	104.40	100.40	106.33	106.62

В августе 2020 года при общем снижении цен производителей промышленных товаров - на 0.06%, наблюдался рост цен в обеспечении электрической энергией, газом и паром; кондиционирование воздуха – на 2.79%, водоснабжении, водоотведении, организации сбора и утилизации отходов, деятельности по ликвидации загрязнений изменений не произошло, в обрабатывающих производствах произошло снижение цен на – 0,32%.

В производстве пищевых продуктов отмечено снижение цен в производстве продуктов мукомольной и крупяной промышленности на - 4,01%, производстве какао, шоколада и сахаристых кондитерских изделий на – 2,79%, производстве безалкогольных напитков; производстве минеральных вод и прочих питьевых вод в бутылках на – 3,60%. Наблюдался рост в произ-

Социально-экономическое положение в г. Москве

водстве приправ и пряностей на – 3,89%, переработке и консервировании рыбы, ракообразных и моллюсков на – 0,20%.

Подорожало производство кожи и изделий из кожи на – 0,61%, производство химических веществ и химических продуктов на – 3,62%, производство прочих готовых изделий на 2,15%.

Произошло снижение цен в производстве машин и оборудования, не включенных в другие группировки на – 6,20%, обработке древесины и производстве изделий из дерева и пробки, кроме мебели, производстве изделий из соломки и материалов для плетения на - 2,26 %.

ИНДЕКСЫ ЦЕН НА ПРОДУКЦИЮ ИНВЕСТИЦИОННОГО НАЗНАЧЕНИЯ

В августе 2020 года сводный индекс цен на продукцию (затраты, услуги) инвестиционного назначения составил 100.1%, в том числе индекс цен производителей на строительную продукцию – 99.8%, индекс цен приобретения машин и оборудования инвестиционного назначения –101.8%, индекс цен на прочую продукцию (затраты, услуги) инвестиционного назначения –97.7%.

Индексы цен на продукцию (затраты, услуги) инвестиционного назначения

на конец периода, в процентах

	Всего		в том числе на					
	к предыдущему периоду	к декабрю предыдущего года	строительную продукцию		приобретение машин и оборудования инвестиционного назначения		прочую продукцию (затраты, услуги) инвестиционного назначения	
			к предыдущему периоду	к декабрю предыдущего года	к предыдущему периоду	к декабрю предыдущего года	к предыдущему периоду	к декабрю предыдущего года
2019 год								
Январь	100.8	100.8	100.2	100.2	102.7	102.7	100.8	100.8
Февраль	100.2	101.1	99.2	99.1	100.0	102.6	104.1	104.9
Март	100.4	101.0	99.9	99.0	100.3	101.5	102.3	107.2
Апрель	102.6	110.0	100.6	99.6	100.5	102.0	102.6	110.0
Май	100.3	110.3	100.2	99.7	101.0	103.0	100.3	110.3
Июнь	100.5	102.9	100.9	100.7	100.5	103.5	99.1	109.3
Июль	100.4	103.3	100.6	101.3	100.0	103.5	100.5	109.9
Сентябрь	100.4	105.5	100.8	103.9	100.3	106.7	98.9	108.1
Октябрь	100.7	106.2	100.9	104.8	100.2	107.0	101.0	109.2
Ноябрь	100.7	107.0	101.1	105.9	100.3	107.2	100.4	109.6
Декабрь	100.7	107.7	101.3	107.3	100.0	107.2	100.4	110.1
2020 год								
Январь	100.2	100.2	100.8	100.8	99.2	99.2	100.4	100.4
Февраль	101.3	101.5	101.3	102.1	101.8	101.0	100.3	100.8

Социально-экономическое положение в г. Москве

	Всего		в том числе на					
	к предыдущему периоду	к декабрю предыдущего года	строительную продукцию		приобретение машин и оборудования инвестиционного назначения		прочую продукцию (затраты, услуги) инвестиционного назначения	
			к предыдущему периоду	к декабрю предыдущего года	к предыдущему периоду	к декабрю предыдущего года	к предыдущему периоду	к декабрю предыдущего года
Март	103.0	104.6	100.1	102.2	106,8	107.9	104.3	105.1
Апрель	100.4	105.0	100.1	102.3	101.2	109.1	99.7	104.8
Май	99.6	104.5	100.0	102,4	98.7	107.8	99.8	104.6
Июнь	98.9	103.4	99.8	102.2	97.8	105.3	98.4	102.9
Июль	100.1	103.5	99.3	101.5	101.6	107.1	99.5	102.4
Август	100.1	103.6	99.8	101.3	101.8	108.9	97.7	100.0

Сводные индексы цен на продукцию (затраты, услуги) инвестиционного назначения по отдельным видам экономической деятельности

на конец периода, в процентах

	Август 2020 г. к июлю 2020 г.	Июль 2020 г. к июню 2020 г.	Август 2020 г. к декабрю 2019 г.	Январь-август 2020 г. к январю-августу 2019 г.	Справочно: август 2019 г. к декабрю 2018 г.
Сельское, лесное хозяйство, охота, рыболовство, рыбоводство	101.6	101.3	109.4	111.1	104.8
Производство химических веществ и химических продуктов	100.9	101.1	106.6	108.8	106.8
Производство металлургическое	99.9	99.6	102.0	108.2	103.6
Обеспечение электрической энергией, газом и паром; кондиционирование воздуха	100.1	100.1	103.8	108.7	104.3
Строительство	100.2	99.5	101.2	104.0	101.8
Деятельность сухопутного и трубопроводного транспорта	100.5	100.2	104.5	109.5	104.3
Транспортирование по трубопроводам нефти и нефтепродуктов	100.4	100.6	104.0	104.7	103.6

Социально-экономическое положение в г. Москве

Индексы цен на приобретенные основные строительные материалы, детали и конструкции

на конец периода, в процентах

	Август 2020 г. к июлю 2020 г.	Июль 2020 г. к июню 2020 г.	Август 2020 г. к декабрю 2019 г.	Январь-август 2020 г. к январю- августу 2019 г.	Справочно: август 2019 г. к декабрю 2018 г.
Сталь арматурная	100.2	101.8	100.4	88.2	104.6
Бетон товарный	102.6	97.1	95.2	99.97	102.0
Растворы строительные	97.3	96.5	92.3	92.2	99.2
Песок природный	96.7	99.4	100.1	97.2	99.1
Мастики кровельные и гидроизоляционные	100.0	100.0	105.0	95.0	92.2
Бензин автомобильный	99.7	97.8	100.4	101.3	101.8

ИНДЕКСЫ ТАРИФОВ НА ГРУЗОВЫЕ ПЕРЕВОЗКИ

Индекс тарифов на грузовые перевозки в среднем по всем видам транспорта в августе 2020 года составил 100.0 %.

Индексы тарифов на грузовые перевозки отдельными видами транспорта

на конец периода; в процентах

	Всего		в том числе транспорт					
	к преды- дущему периоду	к декаб- рю преды- дущего года	железнодорожный		автомобильный		трубопроводный	
			к преды- дущему периоду	к декаб- рю преды- дущего года	к преды- дущему периоду	к декабрю преды- дущего года	к преды- дущему периоду	к декабрю предыду- щего года
2019 год								
Январь	94.8	94.8	103.6	103.6	100.7	100.7	70.4	70.4
Февраль	100.0	94.8	100.0	103.6	99.9	100.7	100.0	70.4
Март	100.0	94.8	100.0	103.6	100.3	100.9	100.0	70.4
Апрель	105.9	100.4	100.0	103.6	100.0	100.9	129.1	90.9
Май	100.0	103.6	100.0	103.6	100.0	100.9	100.0	90.9
Июнь	100.0	100.4	100.0	103.6	100.0	100.9	100.0	90.9
Июль	105.5	105.6	100.0	103.6	100.0	100.9	122.8	111.6
Август	100.1	105.6	100.0	103.6	101.0	101.9	100.0	111.6
Сентябрь	100.0	105.6	100.0	103.6	100.0	101.9	100.0	111.6
Октябрь	95.9	101.3	100.0	103.6	100.0	101.9	84.6	94.4
Ноябрь	100.0	101.3	100.0	103.6	100.0	101.9	100.0	94.4
Декабрь	100.0	101.3	100.0	103.6	100.0	101.8	100.0	94.4
2020 год								
Январь	98.6	98.6	103.5	103.5	100.0	100.0	85.6	85.6
Февраль	100.0	98.6	100.0	103.5	100.0	100.0	100.0	85.6

Социально-экономическое положение в г. Москве

	Всего		в том числе транспорт					
	к предыдущему периоду	к декабрю предыдущего года	железнодорожный		автомобильный		трубопроводный	
			к предыдущему периоду	к декабрю предыдущего года	к предыдущему периоду	к декабрю предыдущего года	к предыдущему периоду	к декабрю предыдущего года
Март	100.0	98.6	100.0	103.5	100.2	100.2	100.0	85.6
Апрель	102.7	101.3	100.0	103.5	100.1	100.2	113.3	96.9
Май	100.2	101.5	100.0	103.5	99.9	100.1	100.0	96.9
Июнь	99.9	101.4	100.0	103.5	99.5	99.6	100.0	96.9
Июль	104.7	106.2	100.0	103.5	100.1	99.6	121.0	117.3
Август	100.0	106.2	100.0	103.5	100.2	99.8	100.0	117.3

Индексы тарифов на грузовые перевозки по видам транспорта

на конец периода, в процентах

	Август 2020 г. к июлю 2020 г.	Июль 2020 г. к июню 2020 г.	Август 2020 г. к декабрю 2019 г.	Январь-август 2020 г. к январю- августу 2019 г.	Справочно: август 2019 г. к декабрю 2018 г.
Грузовой транспорт	100.0	104.7	106.2	103.2	105.6
в том числе:					
железнодорожный	100.0	100.0	103.5	103.5	103.6
автомобильный	100.2	100.1	99.8	99.99	101.9
внутренний водный	100.0	100.0	100.0	101.3	102.6
трубопроводный	100.0	121.0	117.3	104.4	111.6
воздушный	100.0	100.0	103.0	103.4	105.6

РЫНОК ТРУДА

ЗАНЯТОСТЬ И БЕЗРАБОТИЦА

Численность рабочей силы, по предварительным итогам выборочного обследования рабочей силы в возрасте 15 лет и старше, в среднем за июль-август 2020 г. составила 7354.6 тыс. человек, в их числе 7155.3 тыс. человек, или 97.3% были заняты в экономике и 199.3 тыс. человек (2.7%) не имели занятия, но активно его искали (в соответствии с методологией Международной Организации Труда они классифицируются как безработные).

Динамика численности экономически активного населения¹⁾

в возрасте 15 лет и старше

	Численность рабочей силы, тыс. чел.	В том числе:		Уровень участия в рабочей силе, в %	Уровень занятости, в %	Уровень безработицы, в %
		занятые	безработные			

Социально-экономическое положение в г. Москве

	Численность рабочей силы, тыс. чел.	В том числе:		Уровень участия в рабочей силе, в %	Уровень занятости, в %	Уровень безрабо- тицы, в %
		занятые	безработ- ные			
2019 год						
в среднем						
за ноябрь – январь	7302	7211	90	68.1	67.2	1.2
в среднем						
за декабрь – февраль	7261	7172	90	67.7	66.9	1.2
в среднем						
за январь - март	7277	7187	90	67.9	67.0	1.2
в среднем						
за февраль-апрель	7266	7175	90	67.8	66.9	1.2
в среднем						
за март-май	7257	7162	95	67.7	66.8	1.3
в среднем						
за апрель – июнь	7253	7159	94	67.6	66.8	1.3
в среднем						
за май-июль	7277	7182	95	67.9	67.0	1.3
в среднем						
за июнь-август	7274	7181	94	67.8	67.0	1.3
в среднем						
за июль – сентябрь	7276	7175	101	67.8	66.9	1.4
в среднем						
за август-октябрь	7320	7211	109	68.3	67.2	1.5
в среднем						
за сентябрь-ноябрь	7414	7300	114	69.1	68.1	1.5
в среднем						
за октябрь – декабрь	7426	7313	113	69.2	68.2	1.5
в среднем за год	7308	7208	100	68.1	67.2	1.4
2020 год						
в среднем						
за ноябрь-январь	7352	7239	113	68.4	67.4	1.5
в среднем						
за декабрь-февраль	7287	7172	115	67.7	66.6	1.6
в среднем						
за январь-март	7310	7191	119	67.7	66.6	1.6
в среднем						
за февраль-апрель	7341	7212	129	68.0	66.8	1.8
в среднем						
за март - май	7335	7198	137	68.0	66.7	1.9
в среднем						
за апрель – июнь	7295	7150	145	67.6	66.3	2.0
в среднем						
за май-июль	7322	7156	166	67.9	66.3	2.3
в среднем						
за июнь-август	7355	7155	199	68.2	66.3	2.7

¹⁾ В целях повышения представительности данных об экономической активности населения показатели занятости и безработицы приводятся в среднем за последние три месяца.

БЕЗРАБОТИЦА

К концу августа 2020 года в органах государственной службы занятости состояло на учете 248.8 тыс. человек не занятых трудовой деятельностью граждан, из них 219.1 тыс. человек имели статус безработного.

Данные о числе незанятых граждан, состоящих на учете в службах занятости

на конец месяца

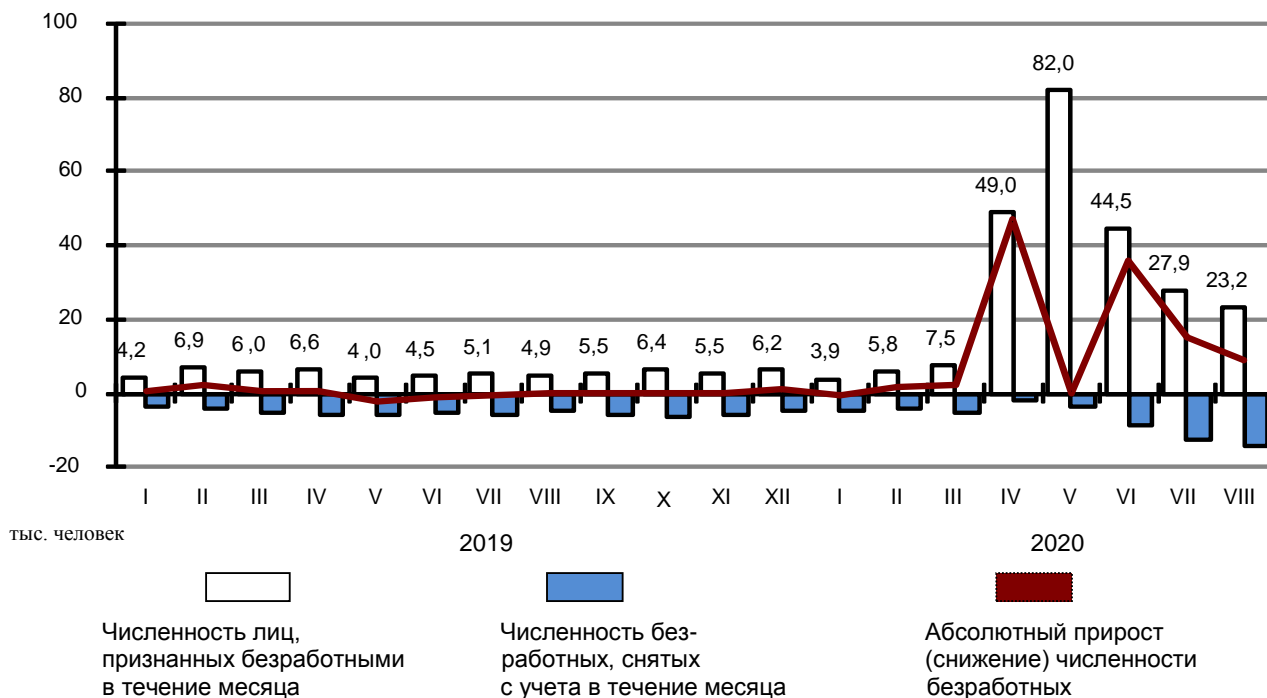
	Число незанятых граждан, состоящих на учете в службе занятости, тыс. человек	из них имеют статус безработного		
		тыс. человек	в % к:	
			предыдущему месяцу	соответствующему месяцу предыдущего года
2019 год				
Январь	36.5	28.3	101.5	95.6
Февраль	39.2	30.0	106.1	101.5
Март	38.6	30.6	101.9	105.2
Апрель	38.5	31.1	101.7	109.1
Май	36.3	29.0	93.3	109.0
Июнь	35.5	28.0	96.5	110.0
Июль	36.6	27.6	98.4	111.2
Август	38.2	27.4	99.5	111.6
Сентябрь	38.7	27.4	99.9	111.0
Октябрь	39.7	27.7	100.9	110.1
Ноябрь	39.9	27.6	99.6	107.2
Декабрь	39.3	28.9	104.8	103.6
2020 год				
Январь	41.8	28.1	97.4	99.4
Февраль	43.9	29.6	105.2	98.6
Март	44.7	31.5	101.8	115.8
Апрель ¹⁾	153.5	78.6	249.4	252.6
Май ¹⁾	208.6	157.2	200.0	541.3
Июнь	229.9	192.9	122.7	688.3
Июль	241.0	208.9	108.3	757.8
Август	248.8	219.1	104.9	798.4

¹⁾ Данные уточнены Департаментом труда и социальной защиты населения г. Москвы.

В течение августа 2020 года признано безработными 23.2 тыс. человек (их численность увеличилась по сравнению с аналогичным периодом прошлого года на 18.3 тыс. человек или в 4.7 раза). Численность трудоустроенных безработных в августе 2020 года увеличилась по сравнению с аналогичным периодом прошлого года на 8.5 тыс. человек и составила 11.6 тыс. человек.

Социально-экономическое положение в г. Москве

Движение численности безработных, зарегистрированных в органах государственной службы занятости, по месяцам в 2019-2020 годах



На конец августа 2020 года уровень зарегистрированной безработицы составил 3.0% от численности рабочей силы.

ПОТРЕБНОСТЬ ОРГАНИЗАЦИЙ В РАБОТНИКАХ

К концу августа 2020 года нагрузка незанятого населения, состоящего на учете в органах службы занятости, на одну заявленную вакансию составила 2.40 человека, что в 8.0 раза больше, чем в июле 2019 года.

Данные о потребности предприятий и организаций в работниках, заявленной в службу занятости

на конец месяца

	Потребность организаций в работниках, заявленная в службу занятости, тыс. человек	Нагрузка незанятого населения на одну заявленную вакансию		
		человек	в % к	
			предыдущему месяцу	соответствующему месяцу предыдущего года
2019 год				
Январь	143.9	0.25	117.2	100.8
Февраль	142.0	0.28	108.6	111.6
Март	122.5	0.32	114.3	133.7
Апрель	105.4	0.37	115.9	158.9
Май	104.7	0.35	95.0	168.4
Июнь	116.4	0.31	88.0	147.6
Июль	120.5	0.30	99.6	149.1
Август	121.5	0.31	103.6	154.4
Сентябрь	115.1	0.34	106.8	150.8
Октябрь	122.3	0.32	96.6	141.5
Ноябрь	133.4	0.30	92.2	136.5

Социально-экономическое положение в г. Москве

	Потребность организаций в работниках, заявленная в службе занятости, тыс. человек	Нагрузка незанятого населения на одну заявленную вакансию		
		человек	в % к	
			предыдущему месяцу	соответствующему месяцу предыдущего года
Декабрь	160.2	0.25	83.3	113.6
2020 год				
Январь	155.9	0.27	108.0	108.0
Февраль	145.4	0.30	111.1	107.1
Март	122.6	0.36	120.0	112.5
Апрель ¹⁾	106.3	1.44	400.0	389.2
Май ¹⁾	91.9	2.27	157.6	648.6
Июнь	94.0	2.45	107.9	790.3
Июль	100.6	2.40	98.0	800.0
Август	107.2	2.32	96.7	748.4

¹⁾ Данные уточнены Департаментом труда и социальной защиты населения г. Москвы.

ФИНАНСЫ

ПОКАЗАТЕЛИ ФИНАНСОВО-КРЕДИТНОЙ СИСТЕМЫ

Основные показатели исполнения консолидированного бюджета г. Москвы
(по данным Департамента финансов города Москвы)

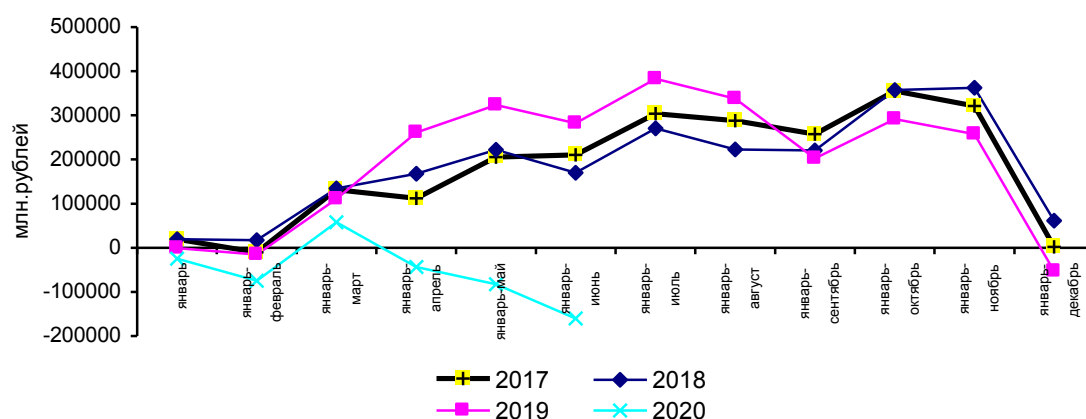
млн. рублей

	2020 г.			Справочно: 2019 г. ¹⁾		
	доходы	расходы	профицит(+), дефицит (-)	доходы	расходы	профицит(+), дефицит (-)
Январь	134049.7	158572.8	-24523.1	127923.3	128818.8	-895.5
Январь-февраль	281860.8	356625.0	-74764.2	270067.6	285179.2	-15111.6
Январь-март	635746.5	577790.1	57956.4	586534.5	476335.2	110199.3
Январь-апрель	871255.4	915210.4	-43955.0	939078.1	677651.6	261425.5
Январь-май	1035271.3	1117892.4	-82621.1	1129523.3	806255.0	323268.3
Январь-июнь	1186720.8	1346750.2	-160029.4	1274353.4	992209.5	282143.9
Январь-июль				1611666.5	1228743.5	382923.0
Январь-август				1764329.1	1426648.2	337680.9
Январь-сентябрь				1899859.5	1697620.3	202239.2
Январь-октябрь				2193362.7	1901538.9	291823.8
Январь-ноябрь				2364868.9	2107151.5	257717.4
Январь-декабрь				2641504.6	2694799.0	-53294.4

¹⁾ Без данных бюджета территориального государственного внебюджетного фонда

Социально-экономическое положение в г. Москве

Профицит (дефицит - «-») консолидированного бюджета города Москвы



Исполнение консолидированного бюджета г. Москвы по статьям доходов и расходов на 1 июля 2020 года

	Млн. рублей	В % к итогу
Доходы	1186720.8	100.0
в том числе:		
Налоговые и неналоговые доходы	1148812.3	96.8
из них:		
налог на прибыль организаций	422209.5	35.6
налог на доходы физических лиц	469311.9	39.5
налоги на товары (работы, услуги), реализуемые на территории Российской Федерации	19925.6	1.7
налоги на совокупный доход	57448.7	4.8
налоги на имущество	79566.8	6.7
налоги, сборы и регулярные платежи за пользование природными ресурсами	3.9	0.0
доходы от использования имущества, находящегося в государственной и муниципальной собственности	58010.7	4.9
доходы от продажи материальных и нематериальных активов	9799.5	0.8
Безвозмездные поступления	37908.4	3.2
Выбытия на расходы	1346750.2	100.0
из них на:		
общегосударственные вопросы	81630.7	6.6
национальная безопасность и правоохранительная деятельность	12177.7	0.7
национальную экономику	305631.8	22.7
жилищно-коммунальное хозяйство	222893.0	16.5
охрана окружающей среды	4678.9	0.3
образование	191714.7	14.2
культура, кинематография	37374.6	2.8
здравоохранение	227297.6	16.9
социальная политика	240348.1	17.8

Социально-экономическое положение в г. Москве

	Млн. рублей	В % к итогу
физическая культура и спорт	13697.0	1.0
средства массовой информации	8022.6	0.5

Поступление налогов и сборов в бюджетную систему по видам в июне 2020 года по г. Москве с учетом крупнейших налогоплательщиков, состоящих на учете в Межрегиональных ИФНС России (по оперативным данным Управления ФНС России по г. Москве)

	В бюджеты всех уровней			в т.ч. в бюджет территории		
	млн. рублей	удельный вес в общей сумме поступлений, в %		млн. рублей	удельный вес в общей сумме поступлений, в %	
		2020 г.	2019 г.		2020 г.	2019 г.
Всего	1843688.3	100	100	1044212.9	100	100
в том числе:						
налог на добавленную стоимость	518919.6	28.0	26.3	x	x	x
налог на прибыль организаций	621806.7	33.6	38.4	422209.5	40.2	43.1
налог на доходы физических лиц	469312.0	25.4	24.5	469312.0	45.0	41.6
налоги, сборы и регулярные платежи за пользование природными ресурсами	390.9	0.0	0.0	3.9	0.0	0.0
Акцизы	52952.2	2.8	0.0	14556.7	1.3	1.0
из них на:						
водку и ликероводочные изделия	1543.9	0.1	0.1	1333.3	0.1	0.1
легковые автомобили и мотоциклы	186.5	0.0	0.0	x	x	x
бензин автомобильный	11500.5	0.5	0.2	7659.3	0.5	0.4
Налоги на имущество	79566.9	4.2	4.5	79566.9	7.5	7.8
Прочие	100740.0	5.4	6.0	58563.9	5.4	6.0

Сумма налогов и других обязательных платежей, поступивших в январе-июне 2020 года в консолидированный бюджет РФ составила 98.7 % от суммы поступлений за соответствующий период прошлого года (в бюджет Москвы – 94.4 %).

Задолженность по налогам и сборам в бюджетную систему г. Москвы с учетом крупнейших налогоплательщиков Московского региона (состоящих на учете в Межрегиональных ИФНС России)

млн. рублей

	На 1 июля 2020 г.					Справочно: задолженность перед бюджетом по налогам и сборам на 01.07.2019 г.
	задолженность перед бюджетом по налогам и сборам всего	в том числе				
		недоимка	реструктурированная задолженность	отсроченные (рассроченные) платежи	приостановленные к взысканию платежи	
Всего	363303.0	188779.5	5.9	2251.1	146521.9	339574.6

в том числе:

Социально-экономическое положение в г. Москве

	На 1 июля 2020 г.					Справочно: задолженность перед бюджетом по налогам и сборам на 01.07.2019 г.
	задолжен- ность пе- ред бюд- жетам по налогам и сборам всего	в том числе				
		недоимка	реструк- туриро- ванная задол- женность	отсрочен- ные (рас- срочен- ные) пла- тежи	приоста- новленные к взыска- нию пла- тежи	
налог на добавленную сто- имость	183355.6	91373.4	4.8	1579.1	84174.8	177351.9
налог на прибыль организа- ций	78909.5	36814.0	0.1	541.2	39238.6	77717.3
платежи за пользование природными ресурсами	16923.8	4919.9	0.0	0.0	7686.1	13795.2
Акцизы	6328.4	524.5	0.0	0.0	5803.9	715.8
из них на:						
алкогольную продукцию и спирт этиловый	5726.3	0.6	0.0	0.0	5725.7	144.2
легковые автомобили и мо- тоциклы	0.0	0.0	0.0	0.0	0.0	0.0
бензин автомобильный	0.0	0.0	0.0	0.0	0.0	0.0
Прочие	77785.7	55147.7	1.0	130.8	9618.5	69994.4

ФИНАНСЫ ОРГАНИЗАЦИЙ¹⁾

ФИНАНСОВЫЕ РЕЗУЛЬТАТЫ ДЕЯТЕЛЬНОСТИ ОРГАНИЗАЦИЙ

По состоянию на 1 июля 2020 года положительный финансовый результат крупных и средних организаций составил 657.9 млрд. рублей (за этот же период 2019 года финансовый резуль-
тат составил 2389.4 млрд. рублей прибыли).

Сальдированный финансовый результат по видам экономической деятельности

	Январь-июнь 2020 г.		Справочно: январь-июнь 2019 г., млн.рублей
	млн. рублей	в % к январю- июню 2019 г.	
Всего	657905.0	27.5	2389382.3
из них:			
Сельское, лесное хозяйств, охота, рыболовство и рыбоводство	-112.1	-	404.0
Добыча полезных ископаемых	4064.6	6.6	61806.6
Обрабатывающие производства	-48549.1	-	271301.5
из них:			
производство пищевых продуктов	-32625.5	-	-19177.0
производство напитков	650.6	56.6	1150.2
производство текстильных изделий	-186.4	-	199.0
производство одежды	2069.8	88.5	2337.5
производство кожи, изделий из кожи	271.7	153.6	176.8

¹⁾ Без финансово-кредитных организаций и субъектов малого предпринимательства; сравнение показателей с со-
ответствующим периодом прошлого года произведено в текущих ценах по сопоставимому кругу организаций

Социально-экономическое положение в г. Москве

	Январь-июнь 2020 г.		Справочно: январь-июнь 2019 г., млн.рублей
	млн. рублей	в % к январю- июню 2019 г.	
обработка древесины и производство изделий из дерева и пробки, кроме мебели, производство изделий из соломки и материалов для плетения	166.5	35.9	463.0
производство бумаги и бумажных изделий	4029.0	115.4	3492.7
деятельность полиграфическая и копирование носителей информации	448.9	92.3	486.5
производство кокса и нефтепродуктов	-50150.5	-	146196.2
производство химических веществ и химических продуктов	-7081.9	-	41142.5
производство лекарственных средств и материалов, применяемых в медицинских целях	13975.1	255.0	5480.0
производство резиновых и пластмассовых изделий	2785.3	115.6	2409.4
производство прочей неметаллической минеральной продукции	-3207.1	-	5263.9
производство металлургическое	15913.3	38.5	41320.0
производство готовых металлических изделий, кроме машин и оборудования	13979.0	72.2	19367.8
производство компьютеров, электронных и оптических изделий	-1261.4	-	6230.3
производство электрического оборудования	3379.6	148.6	2274.5
производство машин и оборудования, не включенных в другие группировки	570.2	10.7	5313.4
производство автотранспортных средств, прицепов и полуприцепов	-3378.7	-	139.8
производство прочих транспортных средств и оборудования	-20284.6	-	-3524.8
производство мебели	232.4	202.8	114.6
производство прочих готовых изделий	69.6	52.1	133.6
ремонт и монтаж машин и оборудования	11086.6	107.5	10311.6
Обеспечение электрической энергией, газом и паром; кондиционирование воздуха	192817.3	88.7	217290.1
из них:			
производство, передача и распределение электроэнергии	182877.0	87.5	208907.6
производство, передача и распределение пара и горячей воды, кондиционирование воздуха	7689.0	127.0	6056.0
Водоснабжение; водоотведение, организация сбора и утилизация отходов, деятельность по ликвидации загрязнений	6652.3	55.1	12081.9
Строительство	27747.9	115.5	24031.7
Торговля оптовая и розничная; ремонт автотранспортных средств и мотоциклов	93870.4	9.0	1047826.2
в том числе:			
торговля оптовая и розничная автотранспортными средствами и мотоциклами и их ремонт	23289.4	69.6	33444.6
торговля оптовая, кроме оптовой торговли автотранспортными средствами и мотоциклами	63895.1	6.5	987309.2
торговля розничная, кроме торговли автотранспортными средствами и мотоциклами	6685.9	24.7	27072.4
Транспортировка и хранение	-22991.1	-	187070.0
Деятельность гостиниц и предприятий общественного питания	-14822.4	-	8535.8
Деятельность в области информации и связи	191472.6	103.4	185195.0

Социально-экономическое положение в г. Москве

	Январь-июнь 2020 г.		Справочно: январь-июнь 2019 г., млн.рублей
	млн. рублей	в % к январю- июню 2019 г.	
Деятельность по операциям с недвижимым имуществом	35114.1	39.3	89440.8
Деятельность профессиональная, научная и техническая	77369.3	33.8	229239.4
Деятельность административная и сопутствующие дополнительные услуги	89192.4	483.9	18430.4
Государственное управление и обеспечение военной безопасности; обязательное социальное обеспечение	12078.4	52.8	22856.6
Образование	2279.9	164.2	1388.7
Деятельность в области здравоохранения и социальных услуг	4024.3	73.6	5467.9
Деятельность в области культуры, спорта, организации досуга и развлечений	5989.7	79.7	7513.7
Предоставление прочих видов услуг	1706.5	-	-498.0

Прибыль организаций по видам экономической деятельности

	Январь-июнь 2020 г.			Справочно: январь-июнь 2019 г.		
	количество прибыльных организаций	число прибыльных организаций в % к общему числу организаций	сумма прибыли. млн. рублей	количество прибыльных организаций	число прибыльных организаций в % к общему числу организаций	сумма прибыли. млн. рублей
Всего	5543	63.9	1828696.0	6416	73.9	2795672.4
из них:						
Сельское, лесное хозяйство, охота, рыболовство и рыбоводство	7	43.8	191.6	12	75.0	461.0
Добыча полезных ископаемых	40	51.3	31582.2	51	65.4	67517.3
Обрабатывающие производства	573	67.2	159615.9	627	73.5	333879.1
из них:						
производство пищевых продуктов	71	72.4	26819.1	83	84.7	15470.8
производство напитков	8	80.0	673.5	7	70.0	1243.0
производство текстильных изделий	9	64.3	393.3	10	71.4	466.7
производство одежды	10	55.6	2260.4	13	72.2	2426.6
производство кожи, изделий из кожи	4	57.1	453.8	6	85.7	199.6
обработка древесины и производство изделий из дерева и пробки, кроме мебели, производство изделий из соломки и материалов для плетения	8	80.0	188.7	8	80.0	475.2

Социально-экономическое положение в г. Москве

	Январь-июнь 2020 г.			Справочно: январь-июнь 2019 г.		
	количество прибыльных организаций	число прибыльных организаций в % к общему числу организаций	сумма прибыли. млн. рублей	количество прибыльных организаций	число прибыльных организаций в % к общему числу организаций	сумма прибыли. млн. рублей
производство бумаги и бумажных изделий	13	92.9	4034.2	11	78.6	3512.5
деятельность полиграфическая и копирование носителей информации	14	58.3	681.5	17	70.8	629.1
производство кокса и нефтепродуктов	6	54.5	4390.7	8	72.7	147012.3
производство химических веществ и химических продуктов	30	69.8	19394.4	31	72.1	43303.4
производство лекарственных средств и материалов, применяемых в медицинских целях	31	67.4	16898.7	34	73.9	7528.7
производство резиновых и пластмассовых изделий	34	64.2	3702.2	41	77.4	3115.7
производство прочей неметаллической минеральной продукции	27	58.7	2618.4	31	67.4	6105.3
производство металлургическое	14	82.4	27844.2	13	76.5	41542.4
производство готовых металлических изделий, кроме машин и оборудования	29	58.0	16701.1	37	74.0	19862.3
производство компьютеров, электронных и оптических изделий	75	68.8	6381.6	74	67.9	9216.1
производство электрического оборудования	35	76.1	3816.2	30	65.2	3442.1
производство машин и оборудования, не включенных в другие группировки	33	67.3	2199.4	37	75.5	6189.7
производство автотранспортных средств, прицепов и полуприцепов	9	50.0	595.7	11	61.1	1739.3
производство прочих транспортных средств и оборудования	25	61.0	6380.9	30	73.2	8047.8
производство мебели	10	71.4	275.0	13	92.9	114.9
производство прочих готовых изделий	12	60.0	684.2	12	60.0	698.9
ремонт и монтаж машин и оборудования	66	70.2	12228.7	69	73.4	11536.7
Обеспечение электрической энергией, газом и паром; кондиционирование воздуха	73	64.0	197178.5	84	73.7	221864.3
из них:						
производство, передача и распределение электроэнергии	63	64.3	186325.8	72	73.5	211348.3

Социально-экономическое положение в г. Москве

	Январь-июнь 2020 г.			Справочно: январь-июнь 2019 г.		
	количество прибыльных организаций	число прибыльных организаций в % к общему числу организаций	сумма прибыли. млн. рублей	количество прибыльных организаций	число прибыльных организаций в % к общему числу организаций	сумма прибыли. млн. рублей
производство, передача и распределение пара и горячей воды, кондиционирование воздуха	7	53.8	8601.4	9	69.2	8189.6
Водоснабжение; водоотведение, организация сбора и утилизация отходов, деятельность по ликвидации загрязнений	33	67.3	9597.4	36	73.5	13604.6
Строительство	337	63.6	68440.5	400	75.5	53785.1
Торговля оптовая и розничная; ремонт автотранспортных средств и мотоциклов	1796	69.9	541053.2	2096	81.6	1144045.1
в том числе:						
торговля оптовая и розничная автотранспортными средствами и мотоциклами и их ремонт	129	65.5	27623.5	160	81.2	36428.7
торговля оптовая, кроме оптовой торговли автотранспортными средствами и мотоциклами	1530	74.2	454786.0	1725	83.7	1022273.1
торговля розничная, кроме торговли автотранспортными средствами и мотоциклами	137	44.1	58643.7	211	67.8	85343.3
Транспортировка и хранение	311	67.8	164135.4	340	74.1	244103.1
Деятельность гостиниц и предприятий общественного питания	49	29.7	6480.4	110	66.7	13179.0
Деятельность в области информации и связи	565	62.5	239951.8	606	67.0	218087.8
Деятельность по операциям с недвижимым имуществом	391	61.2	94878.1	453	70.9	111875.9
Деятельность профессиональная, научная и техническая	785	56.8	170887.3	929	67.3	287913.3
Деятельность административная и сопутствующие дополнительные услуги	263	68.7	101168.5	297	77.5	32878.7
Государственное управление и обеспечение военной безопасности; обязательное социальное обеспечение	8	57.1	12263.0	10	71.4	23155.9
Образование	95	69.3	2697.4	99	72.3	1693.7
Деятельность в области здравоохранения и социальных услуг	79	55.6	8467.4	99	69.7	7685.9

Социально-экономическое положение в г. Москве

	Январь-июнь 2020 г.			Справочно: январь-июнь 2019 г.		
	количество прибыльных организаций	число прибыльных организаций в % к общему числу организаций	сумма прибыли. млн. рублей	количество прибыльных организаций	число прибыльных организаций в % к общему числу организаций	сумма прибыли. млн. рублей
Деятельность в области культуры, спорта, организации досуга и развлечений	47	37.3	15922.2	75	59.5	17657.5
Предоставление прочих видов услуг	91	74.6	4185.2	92	75.4	2285.1

Убыток организаций по видам экономической деятельности

	Январь-июнь 2020 г.			Справочно: январь-июнь 2019 г.		
	количество убыточных организаций	число убыточных организаций в % к общему числу организаций	сумма убытка. млн. рублей	количество убыточных организаций	число убыточных организаций в % к общему числу организаций	сумма убытка. млн. рублей
Всего	3138	36.1	1170791.0	2265	26.1	406290.1
из них:						
Сельское, лесное хозяйство, охота, рыболовство и рыбоводство	9	56.3	303.7	4	25.0	57.0
Добыча полезных ископаемых	38	48.7	27517.6	27	34.6	5710.7
Обрабатывающие производства	280	32.8	208165.0	226	26.5	62577.7
из них:						
производство пищевых продуктов	27	27.6	59444.6	15	15.3	34647.8
производство напитков	3	30.0	92.8
производство текстильных изделий	5	35.7	579.7	4	28.6	267.7
производство одежды	8	44.4	190.6	5	27.8	89.1
производство кожи, изделий из кожи	3	42.9	182.1
обработка древесины и производство изделий из дерева и пробки, кроме мебели, производство изделий из соломки и материалов для плетения
производство бумаги и бумажных изделий	3	21.4	19.8
деятельность полиграфическая и копирование носителей информации	10	41.7	232.7	7	29.2	142.6
производство кокса и нефтепродуктов	5	45.5	54541.2	3	27.3	816.1

Социально-экономическое положение в г. Москве

	Январь-июнь 2020 г.			Справочно: январь-июнь 2019 г.		
	количество убыточных организаций	число убыточных организаций в % к общему числу организаций	сумма убытка. млн. рублей	количество убыточных организаций	число убыточных организаций в % к общему числу организаций	сумма убытка. млн. рублей
производство химических веществ и химических продуктов	13	30.2	26476.3	12	27.9	2160.9
производство лекарственных средств и материалов, применяемых в медицинских целях	15	32.6	2923.6	12	26.1	2048.7
производство резиновых и пластмассовых изделий	19	35.8	916.9	12	22.6	706.3
производство прочей неметаллической минеральной продукции	19	41.3	5825.5	15	32.6	841.4
производство металлургическое	3	17.6	11930.9	4	23.5	222.4
производство готовых металлических изделий, кроме машин и оборудования	21	42.0	2722.0	13	26.0	494.5
производство компьютеров, электронных и оптических изделий	34	31.2	7643.1	35	32.1	2985.8
производство электрического оборудования	11	23.9	436.6	16	34.8	1167.6
производство машин и оборудования, не включенных в другие группировки	16	32.7	1629.2	12	24.5	876.3
производство автотранспортных средств, прицепов и полуприцепов	9	50.0	3974.4	7	38.9	1599.5
производство прочих транспортных средств и оборудования	16	39.0	26665.5	11	26.8	11572.6
производство мебели	4	28.6	42.7
производство прочих готовых изделий	8	40.0	614.6	8	40.0	565.3
ремонт и монтаж машин и оборудования	28	29.8	1142.0	25	26.6	1225.1
Обеспечение электрической энергией, газом и паром; кондиционирование воздуха	41	36.0	4361.2	30	26.3	4574.2
из них:						
производство, передача и распределение электроэнергии	35	35.7	3448.8	26	26.5	2440.7
производство, передача и распределение пара и горячей воды, кондиционирование воздуха	6	46.2	912.4	4	30.8	2133.5

Социально-экономическое положение в г. Москве

	Январь-июнь 2020 г.			Справочно: январь-июнь 2019 г.		
	количество убыточных организаций	число убыточных организаций в % к общему числу организаций	сумма убытка. млн. рублей	количество убыточных организаций	число убыточных организаций в % к общему числу организаций	сумма убытка. млн. рублей
Водоснабжение; водоотведение, организация сбора и утилизация отходов, деятельность по ликвидации загрязнений	16	32.7	2945.1	13	26.5	1522.7
Строительство	193	36.4	40692.6	130	24.5	29753.4
Торговля оптовая и розничная; ремонт автотранспортных средств и мотоциклов	773	30.1	447182.8	473	18.4	96218.9
в том числе:						
торговля оптовая и розничная автотранспортными средствами и мотоциклами и их ремонт	68	34.5	4334.1	37	18.8	2984.1
торговля оптовая, кроме оптовой торговли автотранспортными средствами и мотоциклами	531	25.8	390890.9	336	16.3	34963.9
торговля розничная, кроме торговли автотранспортными средствами и мотоциклами	174	55.9	51957.8	100	32.2	58270.9
Транспортировка и хранение	148	32.2	187126.5	119	25.9	57033.1
Деятельность гостиниц и предприятий общественного питания	116	70.3	21302.8	55	33.3	4643.2
Деятельность в области информации и связи	339	37.5	48479.2	298	33.0	32892.8
Деятельность по операциям с недвижимым имуществом	248	38.8	59764.0	186	29.1	22435.1
Деятельность профессиональная, научная и техническая	596	43.2	93518.0	452	32.7	58673.9
Деятельность административная и сопутствующие дополнительные услуги	120	31.3	11976.1	86	22.5	14448.3
Государственное управление и обеспечение военной безопасности; обязательное социальное обеспечение	6	42.9	184.6	4	28.6	299.2
Образование	42	30.7	417.5	38	27.7	305.0
Деятельность в области здравоохранения и социальных услуг	63	44.4	4443.1	43	30.3	2218.0
Деятельность в области культуры, спорта, организации досуга и развлечений	79	62.7	9932.5	51	40.5	10143.8

Социально-экономическое положение в г. Москве

	Январь-июнь 2020 г.			Справочно: январь-июнь 2019 г.		
	количество убыточных организаций	число убыточных организаций в % к общему числу организаций	сумма убытка. млн. рублей	количество убыточных организаций	число убыточных организаций в % к общему числу организаций	сумма убытка. млн. рублей
Предоставление прочих видов услуг	31	25.4	2478.7	30	24.6	2783.1

СОСТОЯНИЕ ПЛАТЕЖЕЙ И РАСЧЕТОВ В ОРГАНИЗАЦИЯХ

На 1 июля 2020 года суммарная задолженность по обязательствам составила 47942.6 млрд. рублей, из неё просроченная – 1739.2 млрд. рублей или 3.6 % от общей суммы задолженности (на 1 июля 2019 года – 3.3%, на 1 июня 2020 года – 4.3%).

Кредиторская задолженность на 1 июля 2020 года составила 20983.2 млрд. рублей, из неё на просроченную задолженность приходилось 1701.2 млрд. рублей или 8.1% (на 1 июля 2019 года – 7.6 %, на 1 июня 2020 года – 9.9%).

Динамика просроченной кредиторской задолженности

на конец периода

	Количество организаций, имеющих просроченную кредиторскую задолженность, единиц	Просроченная кредиторская задолженность, млн. рублей	
		всего	в т.ч. задолженность поставщикам и подрядчикам
Июнь 2019 г.	354	1454339.2	933652.0
в % к предыдущему месяцу	102.6	89.2	100.4
Май 2020 г.	419	1964482.0	1533394.2
в % к предыдущему месяцу	107.2	116.5	121.3
Июнь 2020 г.	469	1701232.6	1298080.8
в % к предыдущему месяцу	111.9	86.6	84.7

Просроченная кредиторская задолженность на 1 июля 2020 года по видам экономической деятельности

	Количество организаций, имеющих просроченную кредиторскую задолженность, единиц	Просроченная кредиторская задолженность, млн. рублей	
		всего	в т.ч. задолженность поставщикам и подрядчикам
Всего	469	1701232.6	1298080.8
из них:			
Сельское, лесное хозяйство, охота, рыболовство и рыбоводство
Добыча полезных ископаемых	15	33349.4	14724.6
Обрабатывающие производства	73	927125.3	890953.5
из них:			
производство пищевых продуктов	9	631.2	490.8
производство напитков	-	-	-
производство текстильных изделий	4	4319.3	3722.4
производство одежды	-	-	-

Социально-экономическое положение в г. Москве

	Количество организаций, имеющих просроченную кредиторскую задолженность, единиц	Просроченная кредиторская задолженность, млн. рублей	
		всего	в т.ч. задолженность поставщикам и подрядчикам
производство кожи, изделий из кожи
обработка древесины и производство изделий из дерева и пробки, кроме мебели, производство изделий из соломки и материалов для плетения
производство бумаги и бумажных изделий	-	-	-
деятельность полиграфическая и копирование носителей информации
производство кокса и нефтепродуктов
производство химических веществ и химических продуктов	6	8534.5	8031.5
производство лекарственных средств и материалов, применяемых в медицинских целях	4	3289.1	3243.3
производство резиновых и пластмассовых изделий	3	94.2	71.1
производство прочей неметаллической минеральной продукции	5	4620.4	3353.6
производство металлургическое
производство готовых металлических изделий, кроме машин и оборудования	7	1014.1	726.3
производство компьютеров, электронных и оптических изделий	4	3192.5	882.5
производство электрического оборудования
производство машин и оборудования, не включенных в другие группировки
производство автотранспортных средств, прицепов и полуприцепов
производство прочих транспортных средств и оборудования	11	43549.1	15379.6
производство мебели	-	-	-
производство прочих готовых изделий
ремонт и монтаж машин и оборудования	8	1960.2	1943.0
Обеспечение электрической энергией, газом и паром; кондиционирование воздуха	28	123454.5	56706.3
из них:			
производство, передача и распределение электроэнергии	22	35419.0	24869.7
производство, передача и распределение пара и горячей воды, кондиционирование воздуха	6	88035.5	31836.6
Водоснабжение; водоотведение, организация сбора и утилизация отходов, деятельность по ликвидации загрязнений	4	16205.9	14078.6
Строительство	32	151433.3	23816.9
Торговля оптовая и розничная; ремонт автотранспортных средств и мотоциклов	93	313959.0	213141.5
в том числе:			
торговля оптовая и розничная автотранспортными средствами и мотоциклами и их ремонт	5	1142.0	1142.0
торговля оптовая, кроме оптовой торговли автотранспортными средствами и мотоциклами	82	312493.9	211718.9
торговля розничная, кроме торговли автотранспортными средствами и мотоциклами	6	323.1	280.6

Социально-экономическое положение в г. Москве

	Количество организаций, имеющих просроченную кредиторскую задолженность, единиц	Просроченная кредиторская задолженность, млн. рублей	
		всего	в т.ч. задолженность поставщикам и подрядчикам
Транспортировка и хранение	30	19529.6	16376.7
Деятельность гостиниц и предприятий общественного питания	7	582.8	157.0
Деятельность в области информации и связи	29	11438.6	10870.7
Деятельность по операциям с недвижимым имуществом	32	12783.0	2184.4
Деятельность профессиональная, научная и техническая	96	52271.4	21837.5
Деятельность административная и сопутствующие дополнительные услуги	13	37569.0	31936.5
Государственное управление и обеспечение военной безопасности; обязательное социальное обеспечение
Образование	3	74.8	39.2
Деятельность в области здравоохранения и социальных услуг	3	481.8	481.3
Деятельность в области культуры, спорта, организации досуга и развлечений	5	180.8	2.3
Предоставление прочих видов услуг	3	755.2	748.7

Задолженность организаций по полученным кредитам и займам на конец июня 2020 года составила 26959.4 млрд. рублей, в том числе просроченная задолженность – 38.0 млрд. рублей или 0.1% от объема задолженности по полученным кредитам и займам (на 1 июля 2019 года – 0.1%. на 1 июня 2020 года – 0.1%).

Дебиторская задолженность на 1 июля 2020 года составила 18649.4 млрд. рублей, из неё просроченная – 911.8 млрд. рублей или 4.9% от общего объема дебиторской задолженности (на 1 июля 2019 года – 5.2%. на 1 июня 2020 года – 5.1%).

Динамика просроченной дебиторской задолженности

на конец периода

	Количество организаций, имеющих просроченную дебиторскую задолженность. единиц	Просроченная дебиторская задолженность. млн. рублей	
		всего	в т.ч. задолженность покупателей и заказчиков
Июнь 2019 г.	1446	950514.8	534676.4
в % к предыдущему месяцу	105.8	99.5	95.6
Май 2020 г.	2191	927875.1	501877.7
в % к предыдущему месяцу	108.4	106.5	106.9
Июнь 2020 г.	2441	911806.4	486869.3
в % к предыдущему месяцу	111.4	98.3	97.0

Социально-экономическое положение в г. Москве

Данные о просроченной дебиторской задолженности по видам деятельности на 1 июля 2020 года

	Количество организаций, имеющих просроченную дебиторскую задолженность, единиц	Просроченная дебиторская задолженность, млн. рублей	
		Всего	в т.ч. задолженность покупателей и заказчиков
Всего	2441	911806.4	486869.3
из них:			
Сельское, лесное хозяйство, охота, рыболовство и рыбоводство	9	138.4	116.0
Добыча полезных ископаемых	28	25460.9	13365.2
Обрабатывающие производства	246	175742.5	64324.5
из них:			
производство пищевых продуктов	23	1860.7	1790.5
производство напитков	3	530.4	530.4
производство текстильных изделий	8	3347.1	3033.1
производство одежды	5	159.2	159.2
производство кожи, изделий из кожи
обработка древесины и производство изделий из дерева и пробки, кроме мебели, производство изделий из соломки и материалов для плетения
производство бумаги и бумажных изделий	6	272.7	267.0
деятельность полиграфическая и копирование носителей информации	7	227.3	224.3
производство кокса и нефтепродуктов	4	112921.5	12584.1
производство химических веществ и химических продуктов	15	8637.2	7908.3
производство лекарственных средств и материалов, применяемых в медицинских целях	14	3674.6	3671.0
производство резиновых и пластмассовых изделий	18	1192.5	1192.5
производство прочей неметаллической минеральной продукции	18	3749.5	2547.0
производство металлургическое	5	2923.6	2569.0
производство готовых металлических изделий, кроме машин и оборудования	15	1366.2	1075.9
производство компьютеров, электронных и оптических изделий	30	6218.0	3085.6
производство электрического оборудования	12	1398.3	1387.7
производство машин и оборудования, не включенных в другие группировки	7	910.3	413.4
производство автотранспортных средств, прицепов и полуприцепов	3	49.5	49.5
производство прочих транспортных средств и оборудования	12	21367.1	16975.2
производство мебели
производство прочих готовых изделий	5	298.7	289.7
ремонт и монтаж машин и оборудования	30	4528.8	4462.3
Обеспечение электрической энергией, газом и паром; кондиционирование воздуха	46	85777.8	58290.8
из них:			
производство, передача и распределение электроэнергии	36	49330.5	37041.6

Социально-экономическое положение в г. Москве

	Количество организаций, имеющих просроченную дебиторскую задолженность, единиц	Просроченная дебиторская задолженность, млн. рублей	
		Всего	в т.ч. задолженность покупателей и заказчиков
производство, передача и распределение пара и горячей воды, кондиционирование воздуха	10	36447.3	21249.2
Водоснабжение; водоотведение, организация сбора и утилизация отходов, деятельность по ликвидации загрязнений	19	9450.0	8488.7
Строительство	144	114704.5	60804.2
Торговля оптовая и розничная; ремонт автотранспортных средств и мотоциклов	735	324770.7	158722.1
в том числе:			
торговля оптовая и розничная автотранспортными средствами и мотоциклами и их ремонт	51	9361.3	9065.1
торговля оптовая, кроме оптовой торговли автотранспортными средствами и мотоциклами	641	310550.6	145818.9
торговля розничная, кроме торговли автотранспортными средствами и мотоциклами	43	4858.8	3838.1
Транспортировка и хранение	134	46610.3	30286.4
Деятельность гостиниц и предприятий общественного питания	47	1988.4	1215.9
Деятельность в области информации и связи	226	19763.7	14355.9
Деятельность по операциям с недвижимым имуществом	188	14053.0	11734.5
Деятельность профессиональная, научная и техническая	352	63284.9	42395.9
Деятельность административная и сопутствующие дополнительные услуги	123	23623.7	18583.5
Государственное управление и обеспечение военной безопасности; обязательное социальное обеспечение	8	1108.9	405.4
Образование	28	144.6	126.8
Деятельность в области здравоохранения и социальных услуг	38	1722.7	1002.2
Деятельность в области культуры, спорта, организации досуга и развлечений	30	788.7	262.7
Предоставление прочих видов услуг	40	2672.7	2388.6

Дебиторская и кредиторская задолженность на 1 июля 2020 года

млн. рублей

	Дебиторская задолженность		Кредиторская задолженность	
	Всего	в т.ч. покупателей и заказчиков	всего	в т.ч. поставщикам и подрядчикам
Всего	18649428.0	6471967.0	20983205.2	9314599.4
из них:				
Сельское, лесное хозяйство, охота, рыболовство и рыбоводство	1545.2	1126.6	2928.0	1897.4
Добыча полезных ископаемых	326825.2	119372.5	401285.1	175258.1
Обрабатывающие производства	4999000.9	1184569.1	5310081.7	2695495.5

из них:

Социально-экономическое положение в г. Москве

	Дебиторская задолженность		Кредиторская задолженность	
	Всего	в т.ч. покупателей и заказчиков	всего	в т.ч. поставщикам и подрядчикам
производство пищевых продуктов	116567.4	70505.7	171560.7	104206.0
производство напитков	6886.2	4672.2	5425.6	2085.7
производство текстильных изделий	39351.5	4223.2	11150.3	6082.0
производство одежды	11173.5	9996.7	7949.3	6103.8
производство кожи, изделий из кожи	2326.1	1548.8	3152.5	2209.2
обработка древесины и производство изделий из дерева и пробки, кроме мебели, производство изделий из соломки и материалов для плетения	3252.7	1760.9	2834.7	1589.6
производство бумаги и бумажных изделий	10971.4	9464.4	12826.5	9137.3
деятельность полиграфическая и копирование носителей информации	6154.8	4069.5	6546.1	5022.3
производство кокса и нефтепродуктов	3310643.0	269640.4	3251290.5	1644952.6
производство химических веществ и химических продуктов	85402.9	40776.0	74669.1	61936.7
производство лекарственных средств и материалов, применяемых в медицинских целях	77621.3	57652.5	63890.3	50926.1
производство резиновых и пластмассовых изделий	22061.3	14474.6	22717.0	16787.8
производство прочей неметаллической минеральной продукции	46246.1	25535.5	76983.3	27472.6
производство металлургическое	159780.7	89247.3	239009.8	170740.2
производство готовых металлических изделий, кроме машин и оборудования	333476.3	232976.6	472107.5	294177.4
производство компьютеров, электронных и оптических изделий	151019.5	52151.2	220731.6	49273.5
производство электрического оборудования	28510.6	19329.0	33578.3	14816.4
производство машин и оборудования, не включенных в другие группировки	28085.3	18772.0	26054.8	10396.4
производство автотранспортных средств, прицепов и полуприцепов	13831.9	6796.5	34285.7	21300.3
производство прочих транспортных средств и оборудования	428271.5	190151.7	445444.7	152018.8
производство мебели	1620.2	935.4	2819.4	1384.8
производство прочих готовых изделий	8717.2	5717.6	10259.3	7478.0
ремонт и монтаж машин и оборудования	107001.1	54153.1	114769.5	35377.0
Обеспечение электрической энергией, газом и паром; кондиционирование воздуха	683512.6	349382.3	684640.1	312957.5
из них:				
производство, передача и распределение электроэнергии	597172.2	300932.6	497229.7	252550.4
производство и распределение газообразного топлива	11905.0	11205.4	17692.7	9321.9
производство, передача и распределение пара и горячей воды, кондиционирование воздуха	74435.4	37244.3	169717.7	51085.2

Социально-экономическое положение в г. Москве

	Дебиторская задолженность		Кредиторская задолженность	
	Всего	в т.ч. покупателей и заказчиков	всего	в т.ч. поставщикам и подрядчикам
Водоснабжение; водоотведение, организация сбора и утилизация отходов, деятельность по ликвидации загрязнений	53361.9	29305.5	105504.0	36429.7
Строительство	1715496.1	562496.8	2215990.3	641125.1
Торговля оптовая и розничная; ремонт автотранспортных средств и мотоциклов	6545368.1	2454322.7	6773535.3	3648740.9
в том числе:				
торговля оптовая и розничная автотранспортными средствами и мотоциклами и их ремонт	159987.5	94503.4	246200.0	186141.8
торговля оптовая, кроме оптовой торговли автотранспортными средствами и мотоциклами	5975509.4	2221698.5	5619085.7	2768363.4
торговля розничная, кроме торговли автотранспортными средствами и мотоциклами	409871.2	138120.8	908249.6	694235.7
Транспортировка и хранение	997906.6	399838.5	1379244.2	623379.1
Деятельность гостиниц и предприятий общественного питания	72515.9	21309.9	168310.8	48855.8
Деятельность в области информации и связи	805145.8	439815.8	1038379.4	395235.9
Деятельность по операциям с недвижимым имуществом	446766.2	114534.0	462229.0	109220.2
Деятельность профессиональная, научная и техническая	1531924.3	590772.9	1989928.4	416471.6
Деятельность административная и сопутствующие дополнительные услуги	260465.2	128140.7	239560.7	137053.0
Государственное управление и обеспечение военной безопасности; обязательное социальное обеспечение	82356.0	3653.0	36071.5	2266.3
Образование	5940.3	2181.9	10656.5	5880.9
Деятельность в области здравоохранения и социальных услуг	28257.5	15369.7	33200.0	17828.8
Деятельность в области культуры, спорта, организации досуга и развлечений	43104.2	26041.2	59614.7	9126.9
Предоставление прочих видов услуг	49936.0	29733.9	72045.5	37376.7

РЫНОК СТРАХОВЫХ УСЛУГ

ОСНОВНЫЕ ПОКАЗАТЕЛИ ДЕЯТЕЛЬНОСТИ СТРАХОВЩИКОВ

Характеристика страховщиков

	2019 г.	В % к 2018 г.	Удельный вес страховых организаций	
			государственной формы собственности	негосударственной формы собственности
Число учтенных страховщиков, осуществляющих в отчетном периоде страховую деятельность, ед.	110	91.7	1.0	99.0
Уставный капитал, млн. рублей	179906.0	111.6	4.3	95.7
Число заключенных договоров, тыс.	170781.5	101.1	-	-

Структура страховых взносов и выплат по видам страхования за 2019 год^{*)}

	Страховые взносы		Страховые выплаты		Коэффициент выплат, %
	млн. рублей	в % к 2018	млн. рублей	в % к 2018	
Всего	1330087.6	100.7	535655.9	122.2	40.3
Добровольное страхование - всего	1154637.1	101.6	417863.5	124.9	36.2
в том числе:					
личное	737918.6	98.6	263549.3	143.9	35.7
имущественное	416718.5	107.3	154314.3	101.8	37.0
Обязательное страхование – всего	175450.5	95.4	117792.4	113.8	67.1
в том числе:					
личное	14214.4	73.7	14438.8	113.0	101.6
имущественное	161236.0	97.9	103353.6	113.9	64.1
из него гражданской ответственности владельцев транспортных средств	156356.8	97.9	102314.3	113.9	65.4
Справочно: по договорам страхования, заключенным с физическими лицами - всего	868252.1	102.0	290103.3	143.2	33.4
в том числе:					
добровольное страхование	735673.2	102.5	203329.8	161.9	27.6
обязательное страхование гражданской ответственности физических лиц, являющихся владельцами транспортных средств	132578.9	99.2	86773.5	112.7	65.5

^{*)} Начиная с отчета за 2014 год без учета обществ взаимного страхования.

ИНСТИТУЦИОНАЛЬНАЯ СТРУКТУРА ПРОИЗВОДСТВА

КОЛИЧЕСТВО ОРГАНИЗАЦИЙ ПО ВИДАМ ЭКОНОМИЧЕСКОЙ ДЕЯТЕЛЬНОСТИ, ОРГАНИЗАЦИОННО-ПРАВОВЫМ ФОРМАМ И ФОРМАМ СОБСТВЕННОСТИ

На 1 сентября 2020 года число учтенных в Статистическом регистре предприятий, организаций, их филиалов и других обособленных подразделений, индивидуальных предпринимателей (хозяйствующих субъектов) (Статрегистр) в городе Москве составило 1019931 единиц. В нём учтены как действующие, так и не действующие хозяйствующие субъекты.

Распределение всех учтенных в Статрегистре по г. Москве хозяйствующих субъектов по организационно-правовым формам (с учетом предприятий, организаций, их филиалов, представительств и индивидуальных предпринимателей) по состоянию на 1 сентября 2020 г.

	2020 г.	в % к 2019 г.	Справочно: 2019 г. в % к 2018 г.
Всего учтено субъектов	1019931	92.1	83.9
в том числе:			
юридические лица	643776	86.4	81.6
из них:			
коммерческие организации	599323	85.5	80.9
некоммерческие организации	44453	100.6	95.2
прочие не включенные в другие группировки	10344	94.4	90.2
индивидуальные предприниматели	365811	104.2	111.7

Наибольшее число юридических лиц, учтенных в Статрегистре по состоянию на 1 сентября 2020 года по г. Москве, сосредоточено в оптовой и розничной торговле, ремонте автотранспортных средств, мотоциклов; профессиональной научной и технической деятельности, строительстве, деятельности по операциям с недвижимым имуществом, в обрабатывающих производствах, о чем свидетельствуют данные следующей таблицы

	Число организаций		Справочно: в % к итогу 2019 г.
	единиц	в % к итогу	
Обрабатывающие производства	36535	5.7	5.5
Строительство	74412	11.6	11.8
Торговля оптовая и розничная; ремонт автотранспортных средств и мотоциклов	214476	33.3	36.1
Транспортировка и хранение	29919	4.6	4.7
Деятельность финансовая и страховая	16753	2.6	2.5
Деятельность по операциям с недвижимым имуществом	42156	6.5	5.8
Деятельность профессиональная, научная и техническая	83684	12.8	12.4
Образование	6927	1.1	1.0
Деятельность в области здравоохранения и социальных услуг	10637	1.7	1.4
Деятельность административная и сопутствующие	34129	5.3	5.2

Социально-экономическое положение в г. Москве

	Число организаций		Справочно: в % к итогу 2019 г.
	единиц	в % к итогу	

дополнительные услуги

Распределение учтенных в Статрегистре предприятий, организаций, их филиалов и представительств по видам экономической деятельности и формам собственности по состоянию на 1 сентября 2020 года (без индивидуальных предпринимателей)

единиц

	Общее количество	из них по формам собственности					
		государственная и муниципальная		частная		смешанная российская	
		всего	в % к общему количеству предприятий	всего	в % к общему количеству предприятий	всего	в % к общему количеству предприятий
Всего	654120	6827	1.0	577414	88.3	3222	0.5
из них:							
Обрабатывающие производства	36960	114	0.3	33810	91.5	190	0.5
Строительство	74968	94	0.1	69467	92.7	135	0.2
Торговля оптовая и розничная; ремонт автотранспортных средств и мотоциклов	215315	95	0.0	194734	90.4	147	0.1
Транспортировка и хранение	30306	272	0.9	27754	91.6	66	0.2
Деятельность в области информации и связи	36148	249	0.7	32528	90.0	226	0.6
Деятельность финансовая и страховая	18384	67	0.4	14524	79.0	179	1.0
Деятельность по операциям с недвижимым имуществом	42467	451	1.1	37643	88.6	621	1.5
Деятельность профессиональная, научная и техническая	86874	815	0.9	75972	87.5	924	1.1
Образование	7049	1132	16.1	5459	77.4	82	1.2
Деятельность в области здравоохранения и социальных услуг	10998	815	7.4	8902	80.9	55	0.5
Предоставление прочих видов услуг	22115	120	0.5	12605	57.0	288	1.3

Характеристика демографии юридических лиц в разрезе форм собственности за январь-август

	Коэффициент рождаемости организаций на 1000 организаций		Коэффициент официальной ликвидации организаций на 1000 организаций		Коэффициент прироста (+,-) на 1000 организаций	
	2020 г.	2019 г.	2020 г.	2019 г.	2020 г.	2019 г.

Социально-экономическое положение в г. Москве

	Коэффициент рождаемости организаций на 1000 организаций		Коэффициент официальной ликвидации организаций на 1000 организаций		Коэффициент прироста (+,-) на 1000 организаций	
	2020 г.	2019 г.	2020 г.	2019 г.	2020 г.	2019 г.
Всего	47.8	68.1	142.5	186.7	-94.7	-118.6
из них:						
Российская собственность	48.9	69.1	142.1	187.7	-93.2	-118.6
Государственная собственность	4.7	4.6	16.9	36.5	-12.2	-31.9
в том числе:						
федеральная собственность	9.4	7.2	18.9	47.1	-9.5	-39.9
собственность субъектов федерации	1.1	2.5	15.3	28.1	-14.2	-25.6
муниципальная собственность	-	3.5	21.8	59.2	-21.8	-55.7
Частная собственность	50.1	70.6	146.2	191.3	-96.1	-120.7
Собственность потребительской кооперации	-	-	45.5	166.7	-45.5	-166.7
Собственность общественных и религиозных организаций (объединений)	20.8	26.3	18.8	54.0	2.0	-27.7
Смешанная российская собственность (без иностранного участия)	8.7	15.8	38.7	132.3	-30.0	-116.5
Иностранная собственность	36.6	58.1	168.1	190.9	-131.5	-132.8
в том числе:						
собственность иностранных юридических лиц	11.4	17.7	159.7	172.3	-148.3	-154.6
собственность иностранных граждан и лиц без гражданства	52.7	84.1	175.5	204.6	-122.8	-120.5
Совместная российская и иностранная собственность	27.2	43.7	82.8	128.2	-55.6	-84.5
в том числе:						
совместная частная и иностранная собственность	27.5	44.0	83.0	128.7	-55.5	-84.7

Распределение учтенных в Статрегистре юридических лиц в разрезе организационно-правовых форм по состоянию на 1 сентября 2020 года

	Число организаций		Справочно: в % к итогу 2019 г.
	единиц	в % к итогу	
Всего	643776	100	100
из них:			
Акционерные общества	17361	2.7	2.7
Общества с ограниченной ответственностью	581156	90.3	91.2
Потребительские кооперативы	4925	0.8	0.7
Общественные организации	6760	1.1	0.9
Унитарные предприятия	332	0.1	0.0
Фонды	7055	1.1	0.9
Учреждения	6200	1.0	0.9

УРОВЕНЬ ЖИЗНИ НАСЕЛЕНИЯ

Покупательная способность денежных доходов населения¹⁾

	II квартал 2020 г.	В % к II кварталу 2019 г.

Социально-экономическое положение в г. Москве

	II квартал 2020 г.	В % к II кварталу 2019 г.
Продовольственные товары, кг в месяц		
говядина (кроме бескостного мяса)	170.98	93.79
рыба мороженая, неразделанная	272.37	92.37
масло сливочное	84.11	91.86
масло подсолнечное	629.18	99.50
маргарин	408.42	96.96
Молоко питьевое цельное пастеризованное 2,5-3,2 жирности, л	891.05	94.35
яйца, шт.	944.79	98.60
сахар-песок	2020.66	131.05
хлеб из пшеничной муки 1 и 2 сортов	1166.66	92.10
рис	702.66	91.01
крупа	893.90	89.93
мука пшеничная высшего сорта	1626.75	92.46
картофель	2732.44	115.11
капуста свежая	2854.79	182.57
водка отечественная, обыкновенного качества, л	103.41	98.88
Непродовольственные товары, шт. в месяц		
куртка мужская демисезонная с верхом из плащевых тканей	8.85	93.73
костюм мужской (двойка)	6.16	96.69
сорочка мужская из хлопчатобумажных и смесовых тканей	47.00	93.43
пальто женское демисезонное	5.57	93.12
джерпер, свитер, жакет для взрослых	28.08	94.90
куртка утепленная для детей школьного возраста	19.03	100.26
сапоги утепленные для детей школьного возраста, пар	20.38	99.12
сигареты с фильтром отечественные	717.93	89.03
холодильник	1.93	91.86
телевизор цветного изображения (51-66 см)	2.77	99.89
бензин, л	1553.39	96.92
Платные услуги, в месяц		
плата за жилье в домах муниципального жилищного фонда, кв.м общей пло- щади	2070.74	93.15
плата за электричество, 100 кВт-ч в квартирах без электроплит	132.88	98.29
плата за водоснабжение и канализацию, платежей	1039.96	92.90
плата за горячее водоснабжение, платежей	368.58	95.09
плата за отопление, кв. м	30.49	95.37
плата за газ сетевой, платежей	1282.57	97.03
поездка в городском автобусе, поездок	1738.83	95.16
абонентная плата за домашний телефон, платежей	141.59	97.20

¹⁾Товарный эквивалент среднемесячного денежного дохода по товарам и услугам с конкретными потребительскими свойствами.

ЗАДОЛЖЕННОСТЬ ОРГАНИЗАЦИЙ ПО ЗАРАБОТНОЙ ПЛАТЕ

По данным организаций, сообщивших сведения о задолженности по заработной плате по кругу наблюдаемых видов экономической деятельности на 1 сентября 2020 года, суммарная задолженность составила 54.2 млн. рублей и уменьшилась по сравнению с 1 сентября 2019 года на 78.5%, по сравнению с 1 августа 2020 года - на 15.4%.

Просроченная задолженность по заработной плате по наблюдаемым видам экономической деятельности на 1 сентября 2020 г.

	Всего, тыс.рублей	из нее			в % к 1 августа 2020 г.				
		из-за недофинансирования из бюджетов всех уровней			всего	из-за недофинансирования из бюджетов всех уровней			
		в том числе из:				всего	в том числе из:		
		федерального бюджета	бюджета субъектов РФ	местных бюджетов	федерального бюджета		бюджета субъектов РФ	местных бюджетов	
Всего	54225	-	-	-	54225	-	-	-	-
в том числе:									
Обрабатывающие производства	48083	-	-	-	48083	-	-	-	-
Строительство	2123	-	-	-	2123	-	-	-	-
Деятельность по операциям с недвижимым имуществом	57	-	-	-	57	-	-	-	-
Образование	563	-	-	-	563	-	-	-	-
Деятельность в области культуры, искусства, отдыха и развлечений, теле- и радиовещания	1934	-	-	-	1934	-	-	-	-
Деятельность профессиональная, научная и техническая	1465	-	-	-	1465	-	-	-	-

Динамика просроченной задолженности по заработной плате в 2018-2020 годах (на 1 число месяца)



Социально-экономическое положение в г. Москве

	Август 2020 г.	Январь-август 2020 г.	Январь-август 2019 г.	В % к январю- августу 2019 г.
краснуха	-	2	2	100.0
паротит эпидемический	1	21	61	34.4
педикулез	11856	90047	82170	109.6

¹⁾ По данным Управления Роспотребнадзора по городу Москве

²⁾ Включаются: бактериальная дизентерия (шигеллез), энтериты, колиты, гастроэнтериты, пищевые токсикоинфекции (за исключением ботулизма).

МАЛЫЕ ПРЕДПРИЯТИЯ

Число малых предприятий (без микропредприятий) по видам экономической деятельности (по данным выборочного наблюдения)

	Январь-июнь 2020 г.	
	единиц	в % к итогу
Всего	34366	100
Сельское, лесное хозяйство, охота, рыболовство и рыбоводство	60	0.17
Добыча полезных ископаемых	75	0.22
Обрабатывающие производства	3091	8.99
производство пищевых продуктов	252	0.73
производство напитков	15	0.04
производство табачных изделий	-	0.00
производство текстильных изделий	68	0.20
производство одежды	169	0.49
производство кожи и изделий из кожи	19	0.06
обработка древесины и производство изделий из дерева и пробки, кроме мебели, производство изделий из соломки и материалов для плетения	76	0.22
производство бумаги и бумажных изделий	65	0.19
деятельность полиграфическая и копирование носителей информации	202	0.59
производство кокса и нефтепродуктов	6	0.02
производство химических веществ и химических продуктов	147	0.43
производство лекарственных средств и материалов, применяемых в медицинских целях	81	0.24
производство резиновых и пластмассовых изделий	190	0.55
производство прочей неметаллической минеральной продукции	156	0.45
производство металлургическое	33	0.10
производство готовых металлических изделий, кроме машин и оборудования	290	0.84
производство компьютеров, электронных и оптических изделий	288	0.84
производство электрического оборудования	149	0.43
производство машин и оборудования, не включенных в другие группировки	225	0.65
производство автотранспортных средств, прицепов и полуприцепов	26	0.08
производство прочих транспортных средств и оборудования	47	0.14
производство мебели	121	0.35
производство прочих готовых изделий	135	0.39
ремонт и монтаж машин и оборудования	331	0.96
Обеспечение электрической энергией, газом и паром; кондиционирование воздуха	119	0.35
Водоснабжение; водоотведение, организация сбора и утилизации отходов, деятельность по ликвидации загрязнений	119	0.35
Строительство	3838	11.17
Торговля оптовая и розничная; ремонт автотранспортных средств и мотоциклов	12636	36.77

Социально-экономическое положение в г. Москве

	Январь-июнь 2020 г.	
	единиц	в % к итогу
Торговля оптовая и розничная автотранспортными средствами и мотоциклами и их ремонт	842	2.45
Торговля оптовая, кроме оптовой торговли автотранспортными средствами и мотоциклами	10473	30.48
Торговля розничная, кроме торговли автотранспортными средствами и мотоциклами	1321	3.84
Транспортировка и хранение	1459	4.25
Деятельность гостиниц и предприятий общественного питания	1206	3.51
Деятельность в области информации и связи	2003	5.83
Деятельность финансовая и страховая	514	1.50
Деятельность по операциям с недвижимым имуществом	1768	5.14
Деятельность профессиональная, научная и техническая	3380	9.84
Деятельность административная и сопутствующие дополнительные услуги	2494	7.26
Образование	33	0.09
Деятельность в области здравоохранения и социальных услуг	740	2.15
Деятельность в области культуры, спорта, организации досуга и развлечений	228	0.66

Численность работников малых предприятий (без микропредприятий) по видам экономической деятельности в январе-июне 2020 года (по данным выборочного наблюдения)

	Средняя численность работников, человек	в том числе:			Средняя численность работников), в % к итогу
		средняя численность работников без внешних совместителей, человек	средняя численность внешних совместителей, человек	средняя численность работников, выполнявших работы по договорам гражданско-правового характера, человек	
Всего	895451	826918	41554	26979	100
Сельское, лесное хозяйство, охота, рыболовство и рыбоводство	745	714	...	-	0.08
Добыча полезных ископаемых	3491	3183	180	128	0.39
Обрабатывающие производства	92542	86218	4549	1775	10.33
производство пищевых продуктов	7443	7030	334	79	0.83
производство напитков	909	568	341	-	0.10
производство табачных изделий	-	-	-	-	-
производство текстильных изделий	2106	2009	...	12	0.24
производство одежды	3079	3022	...	1	0.34
производство кожи и изделий из кожи	366	341	25	-	0.04
обработка древесины и производство изделий из дерева и пробки, кроме мебели, производство изделий из соломки и материалов для плетения	2987	2945	38	4	0.33

Социально-экономическое положение в г. Москве

	Средняя численность работников, человек	в том числе:			Средняя численность работников), в % к итогу
		средняя численность работников без внешних совместителей, человек	средняя численность внешних совместителей, человек	средняя численность работников, выполнявших работы по договорам гражданско-правового характера, человек	
производство бумаги и бумажных изделий	2551	2407	25	119	0.28
деятельность полиграфическая и копирование носителей информации	3631	3550	...	1	0.41
производство кокса и нефтепродуктов	16	12	...	-	0.00
производство химических веществ и химических продуктов	5337	5113	150	74	0.60
производство лекарственных средств и материалов, применяемых в медицинских целях	2664	2390	235	39	0.30
производство резиновых и пластмассовых изделий	7366	7155	...	8	0.82
производство прочей неметаллической минеральной продукции	4320	4108	186	26	0.48
производство металлургическое	408	374	25	9	0.05
производство готовых металлических изделий, кроме машин и оборудования	8736	8038	574	124	0.98
производство компьютеров, электронных и оптических изделий	9541	8545	784	212	1.07
производство электрического оборудования	4843	4566	159	118	0.54
производство машин и оборудования, не включенных в другие группировки	8648	8289	325	34	0.97
производство автотранспортных средств, прицепов и полуприцепов	416	...	1	9	0.05
производство прочих транспортных средств и оборудования	1737	1240	95	402	0.19
производство мебели	1679	1564	96	19	0.19
производство прочих готовых изделий	4750	4389	140	221	0.53
ремонт и монтаж машин и оборудования	9009	8157	588	264	1.01
Обеспечение электрической энергией, газом и паром; кондиционирование воздуха	3488	2703	...	608	0.39
Водоснабжение; водоотведение, организация сбора и утилизации отходов, деятельность по ликвидации загрязнений	3189	3064	...	16	0.36

Социально-экономическое положение в г. Москве

	Средняя численность работников, человек	в том числе:			Средняя численность работников), в % к итогу
		средняя численность работников без внешних совместителей, человек	средняя численность внешних совместителей, человек	средняя численность работников, выполнявших работы по договорам гражданско-правового характера, человек	
Строительство	94748	84338	3083	7327	10.58
Торговля оптовая и розничная; ремонт автотранспортных средств и мотоциклов	243269	232871	7437	2961	27.17
Торговля оптовая и розничная автотранспортными средствами и мотоциклами и их ремонт	20786	20495	262	29	2.32
Торговля оптовая, кроме оптовой торговли автотранспортными средствами и мотоциклами	172033	163578	6233	2222	19.21
Торговля розничная, кроме торговли автотранспортными средствами и мотоциклами	50450	48798	942	710	5.64
Транспортировка и хранение	57724	54963	1586	1175	6.45
Деятельность гостиниц и предприятий общественного питания	40264	38803	1416	45	4.50
Деятельность в области информации и связи	57748	49628	2840	5280	6.45
Деятельность финансовая и страховая	12202	10536	1517	149	1.36
Деятельность по операциям с недвижимым имуществом	42975	41516	980	479	4.80
Деятельность профессиональная, научная и техническая	97509	87349	5453	4707	10.89
Деятельность административная и сопутствующие дополнительные услуги	86408	76115	8748	1545	9.65
Образование	1507	1142	61	304	0.17
Деятельность в области здравоохранения и социальных услуг	21252	18183	2889	180	2.37
Деятельность в области культуры, спорта, организации досуга и развлечений	8598	7970	363	265	0.96

Оборот малых предприятий (без микропредприятий) по видам экономической деятельности (по данным выборочного наблюдения)

	Январь-июнь 2020 г.	
	тыс. рублей	в % к итогу
Всего	3534843099.5	100
Сельское, лесное хозяйство, охота, рыболовство и рыбоводство	2844864.3	0.08
Добыча полезных ископаемых	13788515.8	0.39
Обрабатывающие производства	229122053.9	6.48
производство пищевых продуктов	19283207.1	0.55

Социально-экономическое положение в г. Москве

	Январь-июнь 2020 г.	
	тыс. рублей	в % к итогу
производство напитков	679791.3	0.02
производство табачных изделий	-	-
производство текстильных изделий	4102953.2	0.12
производство одежды	5288943.2	0.15
производство кожи и изделий из кожи	313867.7	0.01
обработка древесины и производство изделий из дерева и пробки, кроме мебели, производство изделий из соломки и материалов для плетения	2634460.0	0.07
производство бумаги и бумажных изделий	5758316.7	0.16
деятельность полиграфическая и копирование носителей информации	7269419.5	0.21
производство кокса и нефтепродуктов	-	-
производство химических веществ и химических продуктов	13384103.7	0.38
производство лекарственных средств и материалов, применяемых в медицинских целях	9967878.5	0.28
производство резиновых и пластмассовых изделий	20890007.0	0.59
производство прочей неметаллической минеральной продукции	20729695.6	0.59
производство металлургическое	3236899.4	0.09
производство готовых металлических изделий, кроме машин и оборудования	26130893.3	0.74
производство компьютеров, электронных и оптических изделий	19651542.7	0.56
производство электрического оборудования	17325280.9	0.49
производство машин и оборудования, не включенных в другие группировки	18715319.8	0.53
производство автотранспортных средств, прицепов и полуприцепов	592353.0	0.02
производство прочих транспортных средств и оборудования	2062824.2	0.06
производство мебели	2369644.5	0.07
производство прочих готовых изделий	11854671.4	0.34
ремонт и монтаж машин и оборудования	16879981.2	0.48
Обеспечение электрической энергией, газом и паром; кондиционирование воздуха	6967471.4	0.20
Водоснабжение; водоотведение, организация сбора и утилизации отходов, деятельность по ликвидации загрязнений	5019899.0	0.14
Строительство	194736566.5	5.51
Торговля оптовая и розничная; ремонт автотранспортных средств и мотоциклов	2473060306.4	69.96
Торговля оптовая и розничная автотранспортными средствами и мотоциклами и их ремонт	156512100.2	4.43
Торговля оптовая, кроме оптовой торговли автотранспортными средствами и мотоциклами	2218833798.3	62.77
Торговля розничная, кроме торговли автотранспортными средствами и мотоциклами	97714407.9	2.76
Транспортировка и хранение	116486001.5	3.30
Деятельность гостиниц и предприятий общественного питания	32180008.6	0.91
Деятельность в области информации и связи	113190442.3	3.20
Деятельность финансовая и страховая	-	-

Социально-экономическое положение в г. Москве

	Январь-июнь 2020 г.	
	тыс. рублей	в % к итогу
Деятельность по операциям с недвижимым имуществом	72372953.3	2.05
Деятельность профессиональная, научная и техническая	164603171.0	4.66
Деятельность административная и сопутствующие дополнительные услуги	60476810.6	1.71
Образование	1651338.5	0.05
Деятельность в области здравоохранения и социальных услуг	24989663.0	0.71
Деятельность в области культуры, спорта, организации досуга и развлечений	13453357.6	0.38

Инвестиции в основной капитал малых предприятий (без микропредприятий) по видам экономической деятельности

	Январь-июнь 2020 г.	
	тыс. рублей	в % к итогу
Всего	15747799.5	100
Сельское, лесное хозяйство, охота, рыболовство и рыбоводство
Добыча полезных ископаемых	104182.0	0.66
Обрабатывающие производства	3437829.9	21.83
производство пищевых продуктов	745231.3	4.73
производство напитков	98323.5	0.62
производство табачных изделий	-	-
производство текстильных изделий
производство одежды	131275.0	0.83
производство кожи и изделий из кожи
обработка древесины и производство изделий из дерева и пробки, кроме мебели, производство изделий из соломки и материалов для плетения
производство бумаги и бумажных изделий	135197.4	0.86
деятельность полиграфическая и копирование носителей информации	10268.5	0.07
производство кокса и нефтепродуктов	-	-
производство химических веществ и химических продуктов	209247.9	1.33
производство лекарственных средств и материалов, применяемых в медицинских целях	361741.7	2.30
производство резиновых и пластмассовых изделий	71183.5	0.45
производство прочей неметаллической минеральной продукции	306270.6	1.94
производство металлургическое
производство готовых металлических изделий, кроме машин и оборудования	603204.1	3.83
производство компьютеров, электронных и оптических изделий	161631.5	1.03
производство электрического оборудования	182246.4	1.16
производство машин и оборудования, не включенных в другие группировки	119364.4	0.76
производство автотранспортных средств, прицепов и полуприцепов	6225.3	0.04
производство прочих транспортных средств и оборудования	6508.1	0.04
производство мебели
производство прочих готовых изделий	142121.2	0.90
ремонт и монтаж машин и оборудования	92368.0	0.59
Обеспечение электрической энергией, газом и паром; кондиционирование воздуха
Водоснабжение; водоотведение, организация сбора и утилизации отходов, деятельность по ликвидации загрязнений	81789.6	0.52
Строительство	2107162.4	13.38

Социально-экономическое положение в г. Москве

	Январь-июнь 2020 г.	
	тыс. рублей	в % к итогу
Торговля оптовая и розничная; ремонт автотранспортных средств и мотоциклов	2549232.0	16.19
Торговля оптовая и розничная автотранспортными средствами и мотоциклами и их ремонт	117439.6	0.74
Торговля оптовая, кроме оптовой торговли автотранспортными средствами и мотоциклами	2336412.8	14.84
Торговля розничная, кроме торговли автотранспортными средствами и мотоциклами	95379.6	0.61
Транспортировка и хранение	858480.6	5.45
Деятельность гостиниц и предприятий общественного питания	130498.5	0.83
Деятельность в области информации и связи	1485959.6	9.44
Деятельность финансовая и страховая	290069.2	1.84
Деятельность по операциям с недвижимым имуществом	1134854.4	7.21
Деятельность профессиональная, научная и техническая	2510898.5	15.94
Деятельность административная и сопутствующие дополнительные услуги	523390.8	3.32
Образование	31815.8	0.20
Деятельность в области здравоохранения и социальных услуг	96806.6	0.61
Деятельность в области культуры, спорта, организации досуга и развлечений	202021.9	1.28

Демографическая ситуация ¹⁾

Оценка численности постоянного населения на 1 августа 2020 года составила 12650.5 тыс. человек и уменьшилась за январь-июль 2020 года на 27.6 тыс. человек.

	Человек		На 1000 населения		Справочно: на 1000 населения в целом за 2019 г.
	январь-июль 2020 г.	январь-июль 2019 г.	январь-июль 2020 г.	январь-июль 2019 г.	
Родившихся	68540	80088	9.3	10.9	10.8
Умерших	82444	70988	11.2	9.7	9.6
в том числе детей в возрасте до 1 года	259	357	3.4	4.5	4.8 ²⁾
Естественный прирост (+), убыль (-)	-13904	9100	-1.9	1.2	1.2
Зарегистрировано:					
браков	31325	42333	4.2	5.8	6.3
Разводов	19490	27356	2.6	3.7	3.4

¹⁾ Сведения по родившимся, умершим, бракам и разводам выгружены из Единого государственного реестра записей актов гражданского состояния (ЕГР ЗАГС).

²⁾ На 1000 родившихся.

Распределение умерших по месяцам в 2019-2020 годах приведено ниже:

	Человек		2020 г. в % к 2019 г.
	2020 г.	2019 г.	
Январь	10913	12037	90.7
Февраль	9864	9674	102.0
Март	10223	10054	101.7
Апрель	11834	9900	119.5
Май	15713	9998	157.2
Июнь	13126	9268	141.6

Социально-экономическое положение в г. Москве

	Человек		2020 г. в % к 2019 г.
	2020 г.	2019 г.	
Июль	10771	10057	107.1
Август		9602	
Сентябрь		9718	
Октябрь		10456	
Ноябрь		9726	
Декабрь		10558	

Данные о миграции населения, получаемые в результате обработки поступающих от ОВД районов г.Москвы документов статистического учета прибытия и убытия

	Январь-июль 2020 г.			Январь-июль 2019 г.		
	число при- бывших	число вы- бывших	миграцион- ный прирост (+), сниже- ние(-)	число при- бывших	число вы- бывших	миграцион- ный прирост (+), сниже- ние(-)
Миграция	103403	117062	-13659	157954	138967	18987

ПРИЛОЖЕНИЯ

ХАРАКТЕРИСТИКА ДЕМОГРАФИИ ЮРИДИЧЕСКИХ ЛИЦ В РАЗРЕЗЕ ВИДОВ ЭКОНОМИЧЕСКОЙ ДЕЯТЕЛЬНОСТИ ЗА ЯНВАРЬ-АВГУСТ

	Коэффициент рождаемости организаций на 1000 организаций		Коэффициент официальной ликвидации организаций на 1000 организаций		Коэффициент прироста (+.-) на 1000 организаций	
	2020 г.	2019г.	2020 г.	2019 г.	2020 г.	2019 г.
Всего	47.8	68.1	142.5	186.7	-94.7	-118.6
в том числе:						
Сельское хозяйство, лесное хозяйство, охота, рыболовство и рыбоводство	36.1	31.4	102.3	166.3	-66.2	- 134.9
Добыча полезных ископаемых	52.3	70.5	84.9	133.0	-32.6	-62.5
Обрабатывающие производства	43.8	55.2	105.7	151.8	-61.9	-96.6
Производство пищевых продуктов	49.9	61.1	96.6	159.1	-46.7	-98.0
Производство напитков	59.9	56.2	102.4	151.4	-42.5	-95.2
Производство табачных изделий	157.9	735.0	210.5	102.6	-52.6	632.4
Производство текстильных изделий	44.8	32.0	120.4	166.9	-75.6	-134.9
Производство одежды	36.6	61.8	112.6	161.5	-76.0	-99.7
Производство кожи и изделий из кожи	19.2	47.5	99.8	169.8	-80.6	-122.3
Обработка древесины и производство изделий из дерева и пробки, кроме мебели, производство изделий из соломки и материалов для плетения	52.2	94.3	187.8	203.1	-135.6	-108.8
Производство бумаги и бумажных изделий	28.7	34.7	130.1	151.5	-101.4	-116.8

Социально-экономическое положение в г. Москве

	Коэффициент рождаемости организаций на 1000 организаций		Коэффициент официальной ликвидации организаций на 1000 организаций		Коэффициент прироста (+.-) на 1000 организаций	
	2020 г.	2019г.	2020 г.	2019 г.	2020 г.	2019 г.
Деятельность полиграфическая и копирование носителей информации	21.5	47.9	118.6	153.5	-97.1	-105.6
Производство кокса и нефтепродуктов	22.5	47.3	112.7	165.5	-90.2	-118.2
Производство химических веществ и химических продуктов	54.3	48.8	63.8	140.9	-9.5	-92.1
Производство лекарственных средств и материалов, применяемых в медицинских целях	52.5	9.6	65.2	104.9	-12.7	-85.3
Производство резиновых и пластмассовых изделий	32.4	58.0	97.1	142.4	-64.7	-84.4
Производство прочей неметаллургической и минеральной продукции	40.8	57.9	91.9	176.8	-51.1	-118.4
Производство металлургическое	23.1	74.4	133.8	152.8	-110.7	-78.4
Производство готовых металлических изделий, кроме машин и оборудования	47.5	66.3	113.7	144.2	-66.2	-77.9
Производство компьютеров, электронных и оптических изделий	36.8	35.3	71.0	93.4	-34.2	-58.1
Производство электрического оборудования	39.0	48.9	86.9	131.9	-47.9	-83.0
Производство машин и оборудования, не включенных в другие группировки	40.8	45.7	87.1	128.0	-46.3	-82.3
Производство автотранспортных средств, прицепов и полуприцепов	30.4	64.1	110.3	172.0	-79.9	-107.9
Производство прочих транспортных средств и оборудования	24.5	27.0	80.1	158.1	-55.6	-131.1
Производство мебели	40.0	55.2	136.5	213.6	-96.5	-158.4
Производство прочих готовых изделий	37.4	42.9	88.1	125.4	-50.7	-82.5
Ремонт и монтаж машин и оборудования	68.9	57.7	112.1	151.9	-43.2	-94.2
Обеспечение электрической энергией, газом и паром; кондиционирование воздуха	39.1	44.6	78.9	124.1	-39.8	-79.5
Водоснабжение; водоотведение, организация сбора и утилизации отходов, деятельность по ликвидации загрязнений	52.9	59.8	99.8	135.4	-46.9	-75.6
Строительство	73.1	113.2	193.3	209.7	-120.2	-95.5
Торговля оптовая и розничная; ремонт автотранспортных средств и мотоциклов	47.1	64.6	190.1	238.5	-143.0	-173.9
Транспортировка и хранение	59.0	82.0	177.9	216.3	-118.9	-134.3
Деятельность гостиниц и предприятий общественного питания	49.4	87.9	85.0	130.2	-35.6	-42.3

Социально-экономическое положение в г. Москве

	Коэффициент рождаемости организаций на 1000 организаций		Коэффициент официальной ликвидации организаций на 1000 организаций		Коэффициент прироста (+.-) на 1000 организаций	
	2020 г.	2019г.	2020 г.	2019 г.	2020 г.	2019 г.
Деятельность в области информации и связи	44.8	56.4	96.7	147.0	-51.9	-90.6
Деятельность финансовая и страховая	40.5	46.2	86.9	157.2	-46.4	-111.0
Деятельность по операциям с недвижимым имуществом	27.7	37.9	55.7	90.1	-28.0	-52.2
Деятельность профессиональная, научная и техническая	44.9	59.9	111.7	149.7	-66.8	-89.8
Деятельность административная и сопутствующие дополнительные услуги	50.7	90.2	145.3	173.8	-94.6	-83.6
Государственное управление и обеспечение военной безопасности; социальное обеспечение	10.4	21.1	28.7	66.2	-18.3	-45.1
Образование	28.5	41.1	41.1	96.4	-12.6	-55.0
Деятельность в области здравоохранения и социальных услуг	36.8	55.7	38.9	62.5	-2.1	-6.8
Деятельность в области культуры, спорта, организация досуга и развлечений	36.6	57.4	73.0	119.3	-36.4	-61.9
Предоставление прочих видов услуг	32.4	43.8	65.7	106.6	-33.3	-62.8
Деятельность домашних хозяйств как работодателей; недифференцированная деятельность частных домашних хозяйств по производству товаров и оказанию услуг для собственного потребления	-	18.0	71.4	252.3	-71.4	-234.3
Деятельность экстерриториальных организаций	-	-	95.2	285.7	-95.2	-285.7

ПРОИЗВОДСТВО ВАЖНЕЙШИХ ВИДОВ ПРОДУКЦИИ¹⁾

	Январь-август 2020 г.	В % к январю-августу 2019 г.
Обрабатывающие производства		
Продукты пищевые, напитки и изделия табачные		
Рыба и прочая продукция рыболовства и рыбоводства		
рыба переработанная и консервированная, ракообразные и моллюски, тыс. тонн	21.3	104.4
Колбасные изделия, включая колбасные изделия для детского питания тыс. тонн	207.4	99.1
Мясные (мясосодержащие) полуфабрикаты охлажденные, тыс. тонн	53.8	105.9
Производство растительных и животных масел и жиров		
майонезы, тыс. тонн	42.8	88.8
Производство молочных продуктов		
молоко жидкое обработанное, включая молоко для детского питания, тыс. тонн

Социально-экономическое положение в г. Москве

	Январь-август 2020 г.	В % к январю-августу 2019 г.
сыр, продукты сырные и творог, тыс. тонн	14.2	94.4
продукты кисломолочные (кроме сметаны), тыс. тонн
Производство продуктов мукомольно-крупяной промышленности, крахмалов и крахмало-продуктов		
мука из зерновых культур, овощных и других растительных культур; смеси из них, тыс. тонн
Производство прочих пищевых продуктов		
кондитерские изделия, тыс. тонн	138.4	94.6
хлеб и хлебобулочные изделия недлительного хранения, тыс. тонн	255.7	136.3
макаронные изделия, кускус и аналогичные мучные изделия, тыс. тонн
Производство напитков		
водка, тыс. дкл	14.71 ²⁾	63.5
коньяк, тыс. дкл.	508.05 ²⁾	92.8
напитки безалкогольные прочие, не включенные в другие группировки, тыс. дкл.	4727.5	12.2
Текстильное и швейное производство		
Текстильное производство		
трикотажные изделия или вязанные, тыс. штук	304.4	62.3
Производство одежды, выделка и крашение меха		
костюмы и комплекты из текстильных материалов, кроме трикотажных или вязанных, тыс. штук	20.5	88.8
брюки, бриджи и шорты из текстильных материалов, кроме трикотажных или вязанных, тыс. штук	45.5	66.9
платья женские или для девочек из текстильных материалов, кроме трикотажных или вязанных, тыс. штук	28.6	31.5
головные уборы – всего, тыс. штук	92.8	66.6
Производство кожи, изделий из кожи и производство обуви		
Производство обуви		
обувь, тыс. пар	691.2	57.8
Обработка древесины и производство изделий из дерева		
Производство деревянных строительных конструкций, включая сборные деревянные строения, и столярных изделий		
окна и их коробки деревянные, тыс. кв. м	16.2	129.8
двери, их коробки и пороги деревянные, тыс. кв. м
Целлюлозно-бумажное производство; издательская и полиграфическая деятельность		
Издательская и полиграфическая деятельность		
услуги полиграфические и услуги, связанные с печатанием, млн. рублей	5987.4	80.9
услуги по печатанию журналов и периодических изданий, выходящих реже четырех раз в неделю, млн. рублей	999.8	39.1
Химическое производство		
Производство фармацевтической продукции		
препараты лекарственные, млн. рублей	12569.0	128.3
препараты для лечения сердечно-сосудистых заболеваний, тыс. упаковок	8653.7	129.5
препараты для лечения нервной системы, тыс. упаковок	18205.1	72.9
Производство парфюмерных и косметических средств		
средства для ухода за кожей тела: лосьоны, кремы (в том числе детские), млн. штук	23.9	87.1

Социально-экономическое положение в г. Москве

	Январь-август 2020 г.	В % к январю-августу 2019 г.
шампуни, лаки для волос, средства для завивки или распрямления волос, млн. штук	31.6	91.3
Производство резиновых и пластмассовых изделий		
посуда столовая и кухонная, прочие предметы домашнего обихода и предметы туалета пластмассовые, млн. штук	694.2	82.1
Производство прочих неметаллических минеральных продуктов		
Производство изделий из бетона, гипса и цемента		
конструкции и детали инженерных сооружений сборные железобетонные, тыс. куб. м
бетон готовый для заливки (товарный бетон), тыс. куб. м	1270.8	113.1
Металлургическое производство и производство готовых металлических изделий		
Производство готовых металлических изделий		
Производство машин и оборудования		
Производство прочего оборудования общего назначения		
лифты, штук	10458	125.0
Производство электрооборудования, электронного и оптического оборудования		
Производство офисного оборудования и вычислительной техники		
компьютеры, их части и принадлежности, млн. рублей	1917.9	61.2
Производство аппаратуры для радио, телевидения и связи		
схемы интегральные электронные, млн. шт.	106.0	18.5
Прочие обрабатывающие производства		
Производство мебели и прочей продукции, не включенной в другие группировки		
мебель, млн. рублей	991.1	33.0
шкафы кухонные, для спальни, столовой и гостиной, штук
изделия ювелирные и их части, млн. рублей	4689.2	75.3
Производство и распределение электроэнергии, газа и воды		
Производство и распределение электроэнергии, газа, пара и горячей воды		
электроэнергия, млрд. квт. Ч	30.8	90.5
тепловая энергия, млн. Гкал	31.9	93.9

1) Переформирование согласно Производственному плану на 2020 год с учетом корректировки ранее предоставленных респондентами данных за 2019 год

2) По данным Росалкогольрегулирования

ВВОД В ДЕЙСТВИЕ ЖИЛЫХ ДОМОВ ПО АДМИНИСТРАТИВНЫМ ОКРУГАМ (ВКЛЮЧАЯ ИНДИВИДУАЛЬНОЕ ЖИЛИЩНОЕ СТРОИТЕЛЬСТВО) В ЯНВАРЕ-АВГУСТЕ 2020 ГОДА

тыс. кв. метров

	Введено ¹⁾		В % к январю-августу 2019 г. ²⁾		Справочно: введено за январь-август 2019 г.	
	общей (полезной) площади	квартир	общей (полезной) площади	квартир	общей (полезной) площади	в % к январю-августу 2018 г. ³⁾
Всего	2804.9	44578	84.2	83.4	3332.1	в 2.4 р.

в том числе:

Социально-экономическое положение в г. Москве

	Введено ¹⁾		В % к январю-августу 2019 г. ²⁾		Справочно: введено за январь-август 2019 г.	
	общей (полезной) площади	квартир	общей (полезной) площади	квартир	общей (полезной) площади	в % к январю-августу 2018 г. ³⁾
Центральный	46.0	510	22.6	20.1	203.2	-
Северный	134.4	2635	43.7	52.5	307.4	в 3074.0 р.
Северо-Западный	238.1	3286	62.0	51.8	384.0	в 2.2 р.
Северо-Восточный	193.0	3088	45.5	43.4	424.3	в 2.9 р.
Южный	174.4	3197	63.6	74.5	274.2	в 2.6 р.
Юго-Западный	174.7	2478	159.4	140.5	109.6	175.9
Юго-Восточный	207.4	3852	44.7	47.3	463.7	в 3.6 р.
Западный	331.5	4651	102.2	99.6	324.4	в 2.8 р.
Восточный	233.9	4302	в 5.4 р.	в 6.5 р.	43.1	136.4
Зеленоградский	83.2	1651	в 2.8 р.	в 3.2 р.	30.1	в 37.6 р.
Новомосковский и Троицкий	988.3	14928	128.7	120.0	768.1	128.2

¹⁾ Данные приведены с учетом жилых домов, построенных на земельных участках, предназначенных для ведения садоводства.

²⁾ Относительные показатели рассчитаны с учетом жилых домов, построенных на земельных участках, предназначенных для ведения садоводства

³⁾ В целях обеспечения статистической сопоставимости относительные показатели рассчитаны без учета жилых домов, построенных на земельных участках, предназначенных для ведения садоводства

ЦЕНЫ НА ОТДЕЛЬНЫЕ ПРОДОВОЛЬСТВЕННЫЕ ТОВАРЫ И СООТНОШЕНИЕ ЭТИХ ЦЕН С ЦЕНОЙ НА ГОВЯДИНУ

	Средняя цена, в рублях за килограмм				Соотношение цены продукта к цене одного килограмма говядины, %			
	декабрь 2018 г.	декабрь 2019 г.	июль 2020 г.	август 2020 г.	декабрь 2018 г.	декабрь 2019 г.	июль 2020 г.	август 2020 г.
Говядина	398.20	424.14	435.05	437.49	100.0	100.0	100.0	100.0
Куры	162.79	155.48	156.63	154.89	40.9	37.0	35.7	35.4
Колбаса вареная ¹⁾	577.60	600.33	606.25	600.38	145.1	143.0	138.0	137.2
Колбаса полукопчен-ная	698.92	694.33	693.57	694.94	175.5	163.5	159.6	158.8
Рыба замор, неразд.	251.53	266.79	260.08	267.53	63.2	61.3	61.3	61.2
Масло сливочное	785.77	866.77	852.86	868.10	197.3	201.1	199.2	198.4
Маргарин	172.35	184.75	179.66	185.44	43.3	42.4	42.5	42.4
Масло подсолнечное	117.21	116.28	114.93	115.15	29.4	27.1	26.7	26.3
Молоко пит, цельное, пастеризованное 2,5-3,2% жирности, л	71.25	75.82	75.31	75.60	17.9	17.8	17.4	17.3
Сметана	256.43	283.93	275.86	283.99	64.4	65.0	65.3	64.9
Творог жирный	391.90	423.71	420.31	427.69	98.4	99.1	97.4	97.8
Сыры сычужные твердые и мягкие	663.07	755.84	734.79	754.44	166.5	173.2	173.7	172.4
Яйца куриные, 10 штук	76.35	75.36	76.34	75.71	19.2	18.0	17.3	17.3
Сахар	48.08	38.78	35.09	39.82	12.1	8.3	8.9	9.1
Хлеб ржано-пшеничный	58.90	65.54	62.15	66.32	14.8	14.7	15.1	15.2

Социально-экономическое положение в г. Москве

	Средняя цена, в рублях за килограмм				Соотношение цены продукта к цене одного килограмма говядины, %			
	декабрь 2018 г.	декабрь 2019 г.	июль 2020 г.	август 2020 г.	декабрь 2018 г.	декабрь 2019 г.	июль 2020 г.	август 2020 г.
Хлеб пшеничный из муки 1 и 2 сортов	57.96	62.59	60.85	63.86	14.6	14.3	14.4	14.6
Мука пшеничная	40.62	47.02	43.83	47.36	10.2	10.3	10.8	10.8
Рис	91.36	111.66	101.89	112.22	22.9	24.0	25.7	25.7
Пшено	66.89	87.73	98.63	87.04	16.8	23.3	20.2	19.9
Вермишель	103.42	120.62	111.91	121.70	26	26.4	27.7	27.8
Картофель	25.94	39.62	23.05	33.01	6.5	5.4	9.1	7.5
Капуста	30.20	30.74	22.91	28.69	7.6	5.4	7.1	6.6
Морковь	39.07	51.46	35.27	47.77	9.8	8.3	11.8	10.9
Лук репчатый	30.18	43.20	28.06	34.22	7.6	6.6	9.9	7.8
Яблоки	96.15	150.97	101.07	146.08	24.1	23.8	34.7	33.4

¹⁾ Колбаса вареная 1 сорта.

ИЗМЕНЕНИЕ ИНДЕКСА ПОТРЕБИТЕЛЬСКИХ ЦЕН И ТАРИФОВ, СТОИМОСТИ УСЛОВНОГО (МИНИМАЛЬНОГО) НАБОРА ПРОДУКТОВ ПИТАНИЯ И ПРОЖИТОЧНОГО МИНИМУМА В СРЕДНЕМ НА ДУШУ НАСЕЛЕНИЯ В 2018-2020 ГГ.

	Декабрь 2018	Декабрь 2019	Июль 2020 г.	Август 2020 г.
Индекс потребительских цен на товары и услуги, в % к предыдущему месяцу	100.7	100.3	100.4	99.97
Стоимость условного (минимального) набора продуктов питания – рублей	4891.81	5031.51	5514.54	5414.42
в % к предыдущему месяцу	101.9	100.8	99.9	98.8
Прожиточный минимум (за квартал) рублей	16087.00	16843.00	-	-
в % к предыдущему кварталу	98.9	97.2	-	-

УПРАВЛЕНИЕ ФЕДЕРАЛЬНОЙ СЛУЖБЫ ГОСУДАРСТВЕННОЙ СТАТИСТИКИ ПО Г. МОСКВЕ И МОСКОВСКОЙ ОБЛАСТИ (МОССТАТ)

- обладает наиболее полной информацией о социально-экономическом развитии Москвы;
- предоставляет разнообразную общедоступную официальную статистическую информацию о социально-экономическом положении в г. Москве. Ознакомьтесь с ней на сайте Мосстата <https://mosstat.gks.ru> или обратитесь за ней по электронной почте mosstat@gks.ru.
- проводит статистические обследования и представляет информационно-статистические материалы по социально-экономическому положению в г. Москве на платной основе;

Юридический адрес: Россия, 125171, Москва, 4-й Войковский проезд, д. 6

Фактический адрес: Россия, 105679, Москва, ул. Измайловское шоссе, д. 44

ТЕЛЕФОН: (495) 366-34-16

ФАКС: (499) 150-22-33

Ответственный за выпуск: Отдел сводных статистических работ.

Формат 60 x 84/8

Объем 43 п.л. Тираж 5 экз. Заказ №